

賃料	管理費等
240,000円	0円

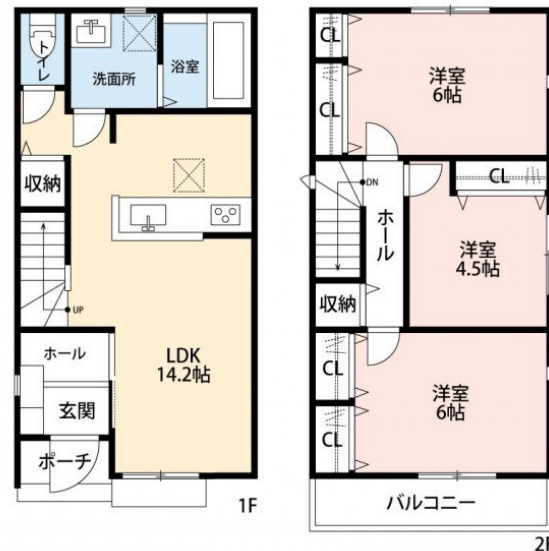
初期費用全額分割プランあり(契約時支払金0円)

2F以上, 2面採光, メゾネット, 角住戸, 通風良好, 駅まで平坦, 閑静な住宅街, 平坦地, メールボックス, 平置駐車場, 舗装駐車場

【外観】



【間取り図】



間取り	3LDK		
敷金	無	礼金	1ヶ月
敷引/償却金	-	保証金	-
物件種別	戸建		
建物名・部屋番号	(仮称) 足立区中央本町賃貸住宅		
物件所在地	東京都足立区中央本町2丁目		
交通	東武スカイツリーライン 五反野駅 徒歩7分 つくばエクスプレス 青井駅 徒歩22分		
間取詳細	LDK(14.2畳) 洋室(6畳) 洋室(6畳) 洋室(4.5畳)		
構造・規模	木造 2階建 1-2階		
専有面積	77㎡	向き	
築年月	2026年6月	契約期間	2年
損害保険	有	入居時期	即時
駐車場	付(無料) 駐輪場 バイク置き場		
設備	24時間換気システム, 2口コンロ, TVインターホン, インターホン, エアコン, ガスキッチン, ガス給湯,		
その他費用	[一時金] 安心サポート: 1,870円 消臭抗菌施工・消火剤セット: 27,500円 [月次費用] 保険: 960円 [備考] 違約金: 1年未満は月額合計額の1ヶ月分		
入居諸条件	ペット不可 事務所不可 楽器等の使用不可 二人可		
保証会社	必須 A初回60% (最低額30000円)・年間更新料10000円 B初回80% (最低額40000円) 各プラン月額事務手数料440円(税込)		
備考	初期費用全額分割プランあり(契約時支払金0円 但し審査あり)		

図面と現況が異なる場合は現況が優先となります。

間取りの「S」はサービスルーム(納戸)です。

情報更新日2026年6月16日

No.ksh-0000074278



国土交通大臣(2)第9031号
公益社団法人東京都宅地建物取引業協会

株式会社ハウスナビ 北千住東口店

東京都足立区千住旭町4-15

TEL:03-5244-6121

FAX:03-5244-6122

E-mail: kitasenuhigashiguchi@housenavi-chintai.com

URL: https://www.kitasenuhigashiguchi.com/



携帯サイトから物件詳細を閲覧できます!

取引態様	手数料負担の割合	貸主	0%	借主	100%
仲介先物	手数料配分の割合	元付	0%	客付	100%