

# FOR RENT

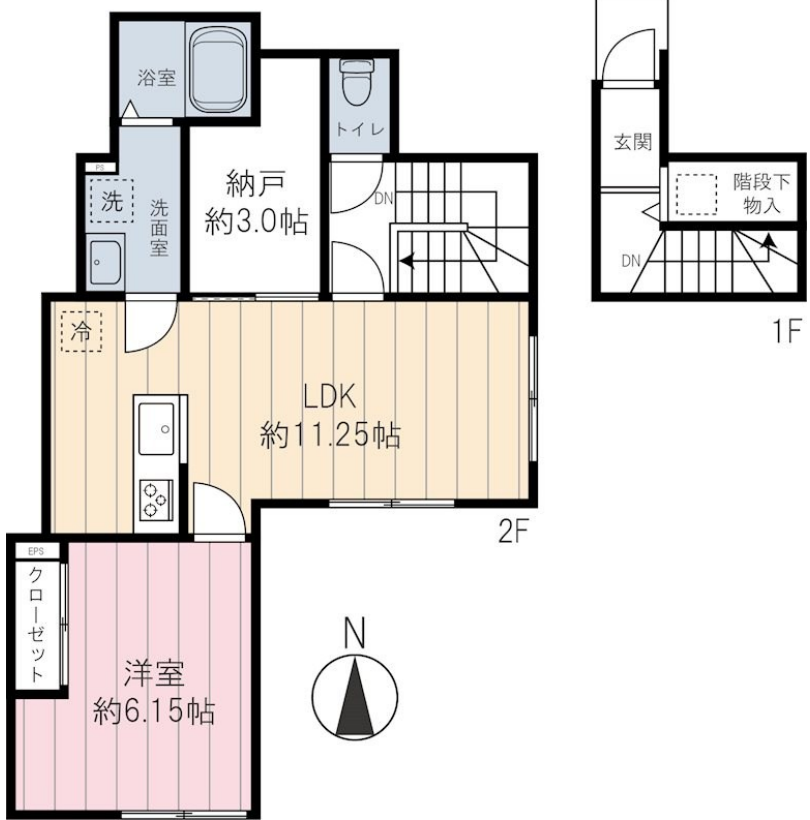
賃料	管理費等
113,000円	3,000円

初期費用全額分割プランあり(契約時支払い0円 但し審査あり)

【外観】



【間取り図】



図面と現況が異なる場合は現況が優先となります。

間取りの「S」はサービスルーム(納戸)です。

間取り	1LDK		
敷金	1ヶ月	礼金	1ヶ月
敷引/償却金	-	保証金	-
物件種別	アパート		
建物名・部屋番号	アンシャンテ		
物件所在地	東京都足立区江北7丁目		
交通	日暮里・舎人ライナー 西新井大師西駅 徒歩13分 東武大師線 大師前駅 徒歩25分		
間取詳細	洋室(6.15畳) LDK(11.25畳)		
構造・規模	木造 2階建 2階		
専有面積	50.92㎡	向き	東
築年月	2025年2月	契約期間	2年
損害保険	有 22,100円 24ヶ月	入居時期	2026年6月下旬
駐車場	有(敷地内) 13200円/月 駐輪場 バイク置き場		
設備	宅配BOX システムキッチン カウンターキッチン ガスコンロ設置済 2口コンロ 3口以上コンロ		
その他費用	[一時金] 電子ロック設定費: 11,000円 抗菌処理代: 22,000円 [月次費用] 快適安心サービス: 1,100円		
入居諸条件	ペット不可 事務所不可 楽器等の使用不可 二人可		
保証会社	必須 初回総賃料の50%、月額1%		
備考	お引渡しまでの期間【お申込みより2週間以内や退去予定物件、期日指定など】 初期費用の支払い 保証人不要 ご不明点等詳しくお話しできればと思いますのでお気軽にお電話にてご相談下さい わかりやすく納得いくまでお支払いいたします		

情報更新日2026年4月30日

No.ksh-0000074212



国土交通大臣(2)第9031号  
公益社団法人東京都宅地建物取引業協会  
**株式会社ハウスナビ 北千住東口店**  
東京都足立区千住旭町4-15  
TEL:03-5244-6121 FAX:03-5244-6122  
E-mail: kitasenuhigashiguchi@housenavi-chintai.com  
URL: https://www.kitasenuhigashiguchi.com/



携帯サイトから物件詳細を閲覧できます!

取引態様	手数料負担の割合	貸主	0%	借主	100%
仲介先物	手数料配分の割合	元付	0%	客付	100%