

FOR RENT

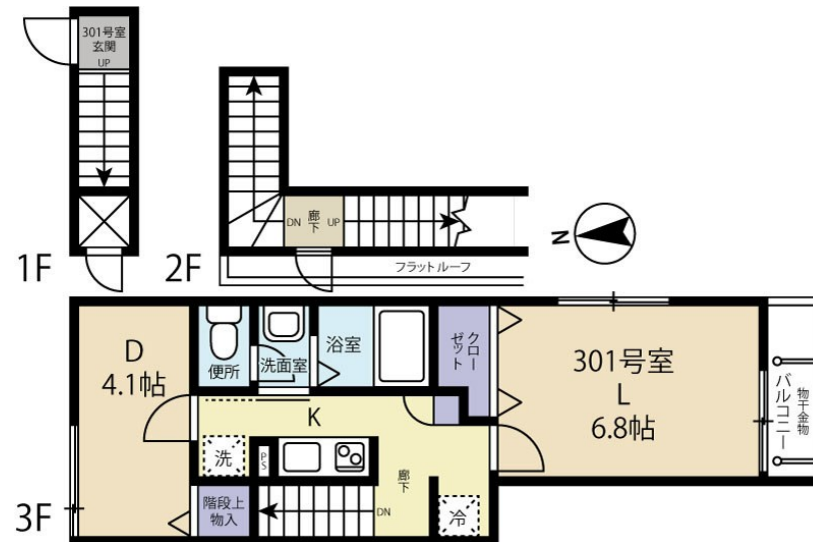
賃料	管理費等
81,000円	3,000円

駅まで平坦 閑静な住宅街 平坦地 南面バルコニー 最上階 1フロア2住戸 角住戸 2面採光 通風良好

【外観】



【間取り図】



間取り	2K		
敷金	0.5ヶ月	礼金	0.5ヶ月
敷引/償却金	-	保証金	-
物件種別	アパート		
建物名・部屋番号	レスポワール		
物件所在地	東京都葛飾区東堀切1丁目		
交通	京成本線 お花茶屋駅 徒歩9分 東京メトロ千代田線 綾瀬駅 徒歩30分		
間取詳細	洋室(6.8畳) 洋室(4.1畳)		
構造・規模	軽量鉄骨 3階建 3階		
専有面積	42.6㎡	向き	南
築年月	2013年2月	契約期間	2年
損害保険	有 20,000円 24ヶ月	入居時期	即時
駐車場	駐輪場		
設備	24時間換気システム, 2口コンロ, TVインターホン, インターホン, エアコン, ガスキッチン, ガスコンロ		
その他費用	[一時金] 室内抗菌代: 14,300円 文書作成代: 3,300円 [月次費用] HIRO安心パックPLUS: 1,500円 [備考] 鍵交換代: 27,500円		
入居諸条件	ペット不可 事務所不可 楽器等の使用不可 二人可		
保証会社	必須(全保連) 初回保証料: 総賃料の60% 年間保証料: 13,000円 口座振替手数料: 440円		
備考	初期費用全額分割プランあり(契約時支払金0円 但し審査あり)		

図面と現況が異なる場合は現況が優先となります。

間取りの「S」はサービスルーム(納戸)です。

情報更新日2026年4月30日

No.ksh-0000074202



国土交通大臣(2)第9031号
公益社団法人東京都宅地建物取引業協会

株式会社ハウスナビ 北千住東口店

東京都足立区千住旭町4-15

TEL:03-5244-6121

FAX:03-5244-6122

E-mail: kitasenuhigashiguchi@housenavi-chintai.com

URL: https://www.kitasenuhigashiguchi.com/



携帯サイトから物件詳細を閲覧できます!

取引態様	手数料負担の割合	貸主	0%	借主	100%
仲介先物	手数料配分の割合	元付	0%	客付	100%