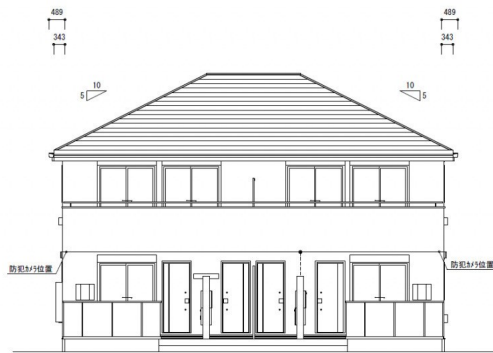


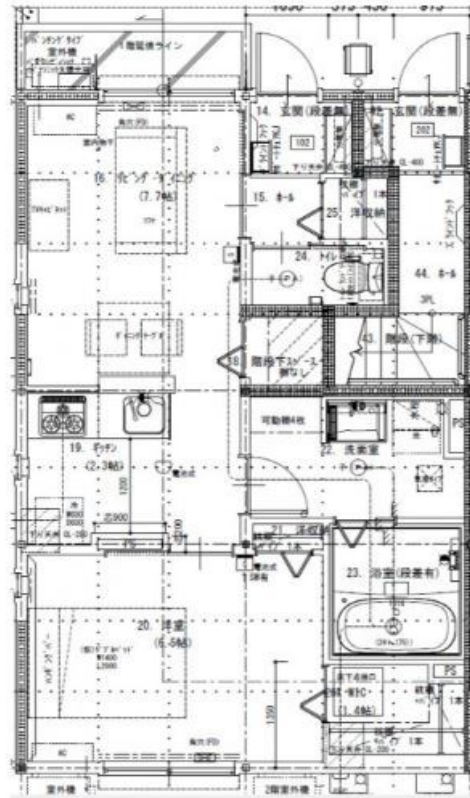
賃料	管理費等
107,000円	5,000円

防犯カメラ 駅まで平坦 閑静な住宅街 平坦地 1フロア2住戸 ダブルロック 角住戸 2面採光 全室2面採光 通風良好

【外観】



【間取り図】



図面と現況が異なる場合は現況が優先となります。

間取りの「S」はサービスルーム(納戸)です。

間取り	1LDK		
敷金	1ヶ月	礼金	3ヶ月
敷引/償却金	-	保証金	-
物件種別	アパート		
建物名・部屋番号	仮称 ASTER		
物件所在地	東京都足立区興野2丁目		
交通	日暮里・舎人ライナー 高野(東京)駅 徒歩10分 日暮里・舎人ライナー 江北(東京)駅 徒歩16分		
間取詳細	洋室(6.5畳) LDK(10畳)		
構造・規模	軽量鉄骨 2階建 1階		
専有面積	43.8㎡	向き	東
築年月	2026年7月	契約期間	2年
損害保険	有 17,900円 24ヶ月	入居時期	2026年7月下旬
駐車場	有(敷地内) 13000円/月 駐輪場		
設備	敷地内ゴミ置き場 宅配BOX システムキッチン カウンターキッチン ガスコンロ設置済 3口以上コンロ		
その他費用	[月次費用] 安心入居サポート: 1,210円		
入居諸条件	ペット可 事務所不可 楽器等の使用不可 性別不問		
保証会社	必須 初回保証料: 総賃料の50%、事務手数料: 総賃料の1%		
備考	初期費用全額分割プランあり(契約時支払金0円 但し審査あり)		

情報更新日2026年4月29日

No.ksh-0000074169



国土交通大臣(2)第9031号
 公益社団法人東京都宅地建物取引業協会
株式会社ハウスナビ 北千住東口店
 東京都足立区千住旭町4-15
 TEL:03-5244-6121 FAX:03-5244-6122
 E-mail: kitasenuhigashiguchi@housenavi-chintai.com
 URL: https://www.kitasenuhigashiguchi.com/



携帯サイトから物件詳細を閲覧できます!

取引態様	手数料負担の割合	貸主	借主
仲介先物	手数料配分の割合	元付	客付