

FOR RENT

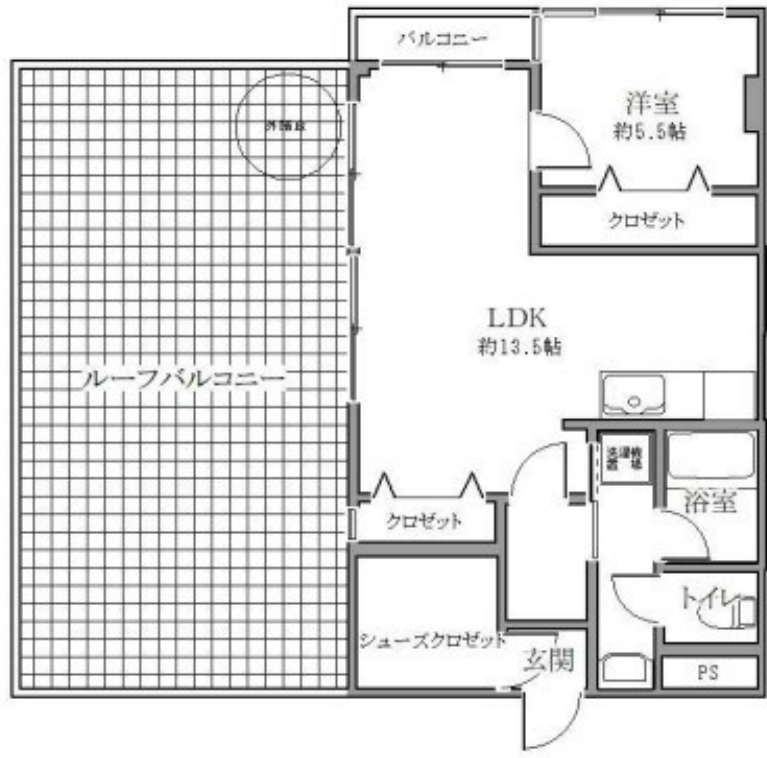
賃料	管理費等
142,000円	8,000円

駅まで平坦 駅前 平坦地 最上階 2F以上 オートロック 角住戸 陽当たり良好 通風良好

【外観】



【間取り図】



間取り	1LDK		
敷金	1ヶ月	礼金	無
敷引/償却金	-	保証金	-
物件種別	マンション		
建物名・部屋番号	グラシアリノ町屋		
物件所在地	東京都荒川区東尾久6丁目		
交通	京成本線 町屋駅 徒歩10分 都電荒川線 東尾久三丁目駅 徒歩2分		
間取詳細	LDK(13.5畳) 洋室(5.5畳)		
構造・規模	鉄筋コンクリート 5階建 5階		
専有面積	49.5㎡	向き	
築年月	1989年6月	契約期間	2年
損害保険	有 20,000円 24ヶ月	入居時期	2026年5月下旬
駐車場	無 駐輪場		
設備	エレベーター 宅配BOX ガスコンロ設置済 2口コンロ ガスキッチン バス・トイレ別 バス有		
その他費用	[月次費用] 駆付けサポート: 1,100円 鍵交換費用: 24,200円 [備考] 短期解約違約金 / 1年未満で賃料等1ヶ月分		
入居諸条件	ペット不可 事務所不可 楽器等の使用不可 二人可		
保証会社	必須 初回: 総賃料の50% ~ 月額: 1300 ~ 1560円		
備考	初期費用全額分割プランあり(契約時支払金0円 但し審査あり)		

図面と現況が異なる場合は現況が優先となります。

間取りの「S」はサービスルーム(納戸)です。

情報更新日2026年4月28日

No.ksh-000074095



国土交通大臣(2)第9031号
公益社団法人東京都宅地建物取引業協会
株式会社ハウスナビ 北千住東口店
東京都足立区千住旭町4-15
TEL:03-5244-6121 FAX:03-5244-6122
E-mail: kitasenuhigashiguchi@housenavi-chintai.com
URL: https://www.kitasenuhigashiguchi.com/



携帯サイトから物件詳細を閲覧できます!

取引態様	手数料負担の割合	貸主	0%	借主	100%
仲介先物	手数料配分の割合	元付	0%	客付	100%