

FOR RENT

賃料	管理費等
130,000円	20,000円

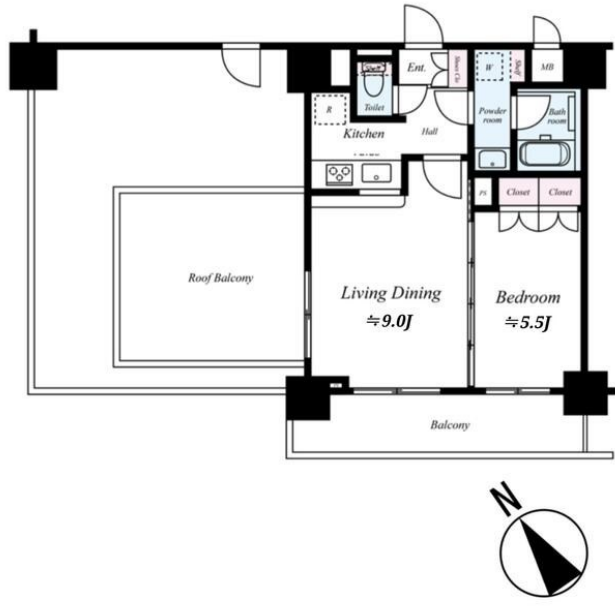
初期費用全額分割プランあり(契約時支払い0円)

2F以上,オートロック,高層階,全室南向き,眺望良好,通風良好,南面バルコニー,南面リビング,陽当たり良好,駅まで平坦,外壁
タイル張り,閑静な住宅街,分譲タイプ,平坦地,防犯カメラ,管理室,メールボックス

【外観】



【間取り図】



間取り	1LDK		
敷金	無	礼金	1ヶ月
敷引/償却金	-	保証金	-
物件種別	マンション		
建物名・部屋番号	ベルシード梅島ブランシュ		
物件所在地	東京都足立区梅田7丁目		
交通	東武伊勢崎線 梅島駅 徒歩5分 つくばエクスプレス 青井駅 徒歩27分		
間取詳細	LD(9畳) 洋室(5.5畳)		
構造・規模	鉄筋コンクリート 12階建 11階		
専有面積	40.81㎡	向き	南西
築年月	2018年2月	契約期間	2年
損害保険	有 25,000円 24ヶ月	入居時期	2026年6月下旬
駐車場	駐輪場 バイク置き場		
設備	24時間換気システム, 2口コンロ, B S, C A T V, C A T Vインターネット, C S, T Vインターホン, イ		
その他費用	[一時金] クリーニング代: 110,000円 抗菌代: 16,500円 鍵交換代: 33,000円 [備考] 24時間サポート代: 16500円		
入居諸条件	ペット可 事務所不可 楽器等の使用不可 性別不問		
保証会社	可(全保連) 初回保証料: 総賃料の50%(年間保証料: 15,000円)		
備考	初期費用全額分割プランあり(契約時支払い0円 但し審査あり)		

図面と現況が異なる場合は現況が優先となります。

間取りの「S」はサービスルーム(納戸)です。

情報更新日2026年4月24日

No.ksh-0000074058



国土交通大臣(2)第9031号
公益社団法人東京都宅地建物取引業協会
株式会社ハウスナビ 北千住東口店
東京都足立区千住旭町4-15
TEL:03-5244-6121 FAX:03-5244-6122
E-mail: kitasenuhigashiguchi@housenavi-chintai.com
URL: https://www.kitasenuhigashiguchi.com/



携帯サイトから物件詳細を閲覧できます!

取引態様	手数料負担の割合	貸主	0%	借主	100%
仲介先物	手数料配分の割合	元付	0%	客付	100%