

# FOR RENT

賃料	管理費等
163,000円	6,000円

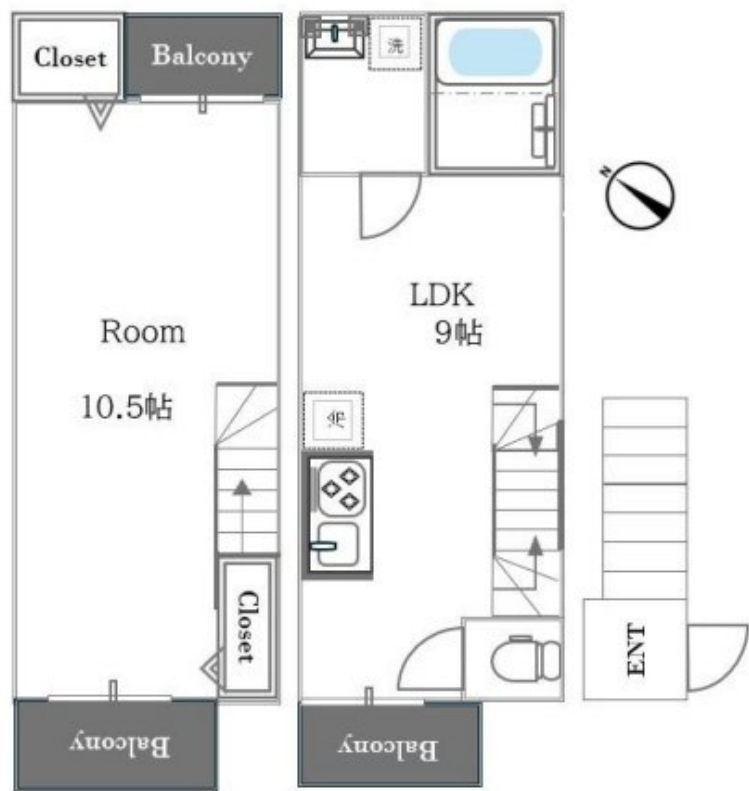
## 初期費用全額分割プランあり(契約時支払い10円)

始発駅 駅まで平坦 駅前 最上階 2F以上 オートロック メゾネット 通風良好

【外観】



【間取り図】



図面と現況が異なる場合は現況が優先となります。

間取りの「S」はサービスルーム(納戸)です。

間取り	1LDK		
敷金	1ヶ月	礼金	無
敷引/償却金	-	保証金	-
物件種別	アパート		
建物名・部屋番号	BEST RESIDENCE綾瀬		
物件所在地	東京都足立区綾瀬3丁目		
交通	東京メトロ千代田線 綾瀬駅 徒歩5分 つくばエクスプレス 青井駅 徒歩20分		
間取詳細	洋室(10.5畳) LDK(9畳)		
構造・規模	木造 3階建 2-3階		
専有面積	54.07㎡	向き	
築年月	2026年3月	契約期間	2年
損害保険	有 20,000円 24ヶ月	入居時期	即時
駐車場			
設備	宅配BOX システムキッチン ガスコンロ設置済 2口コンロ ガスキッチン パス・トイレ別 浴室乾燥		
その他費用	[月次費用] 24時間緊急駆付けサポート料: 700円 [備考] 1年未満の短期解約違約金あり。		
入居諸条件	ペット不可 事務所不可 楽器等の使用不可 二人可		
保証会社	必須 初回保証委託料: 総家賃の30% 継続保証料: 10,000円(1年毎)		
備考	初期費用全額分割プランあり(契約時支払い10円 但し審査あり)		

情報更新日2026年4月24日

No.ksh-000074041



国土交通大臣(2)第9031号  
公益社団法人東京都宅建物取引業協会  
**株式会社ハウスナビ 北千住東口店**  
東京都足立区千住旭町4-15  
TEL:03-5244-6121 FAX:03-5244-6122  
E-mail: kitasenuhigashiguchi@housenavi-chintai.com  
URL: https://www.kitasenuhigashiguchi.com/



携帯サイトから物件詳細を閲覧できます!

取引態様	手数料負担の割合	貸主	0%	借主	100%
仲介先物	手数料配分の割合	元付	0%	客付	100%