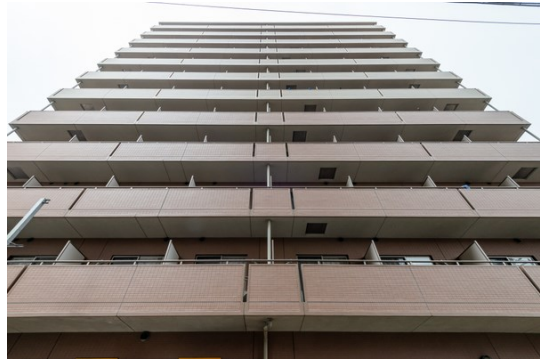


FOR RENT

賃料	管理費等
94,000円	5,000円

防犯カメラ 分譲タイプ 駅まで平坦 閑静な住宅街 平坦地 2F以上 オートロック 角住戸 通風良好

【外観】



【間取り図】



図面と現況が異なる場合は現況が優先となります。

間取りの「S」はサービスルーム(納戸)です。

間取り	1K		
敷金	無	礼金	1ヶ月
敷引/償却金	-	保証金	-
物件種別	マンション		
建物名・部屋番号	ISLE東京向島		
物件所在地	東京都墨田区東向島6丁目		
交通	東武伊勢崎線 東向島駅 徒歩4分 京成押上線 京成曳舟駅 徒歩11分		
間取詳細	洋室(7.5畳)		
構造・規模	鉄筋コンクリート 12階建 2階		
専有面積	25.5㎡	向き	南西
築年月	2010年2月	契約期間	2年
損害保険	有	入居時期	2026年6月下旬
駐車場			
設備	エレベーター 敷地内ゴミ置き場 ガスコンロ設置済 パス・トイレ別 パス有 脱衣所 シャワー		
その他費用	[一時金] 鍵交換代: 33,000円 クリーニング代: 80,000円 抗菌代(エアコン洗浄): 16,500円 [備考] リノシークラブ(火災保険等): 22,000円、24時間サポート代: 16,500円 短期解約: 1年未満賃料1ヶ月、半年未満賃料2ヶ月		
入居諸条件	ペット不可 事務所不可 楽器等の使用不可 法人可		
保証会社	必須(全保連) 初回保証料: 総賃料の50%(年間15,000円)、学生プラン 初回: 総賃料の30%(年間: 15,000円)、引落手数料: 330円/月		
備考	初期費用全額分割プランあり(契約時支払金0円 但し審査あり)		

情報更新日2026年4月24日

No.ksh-0000074029



国土交通大臣(2)第9031号
公益社団法人東京都宅地建物取引業協会
株式会社ハウスなび 北千住東口店
東京都足立区千住旭町4-15
TEL:03-5244-6121 FAX:03-5244-6122
E-mail: kitasenuhigashiguchi@housenavi-chintai.com
URL: https://www.kitasenuhigashiguchi.com/



携帯サイトから物件詳細を閲覧できます!

取引態様	手数料負担の割合	貸主	借主
仲介先物	手数料配分の割合	元付	客付