

FOR RENT

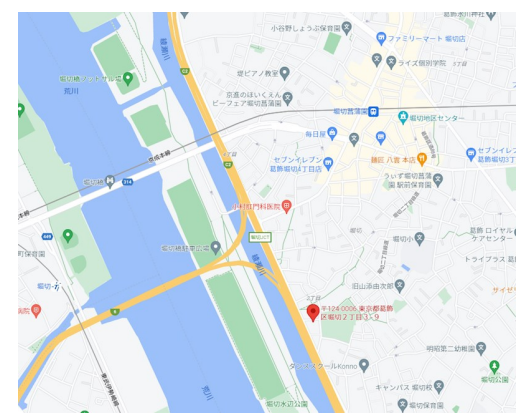
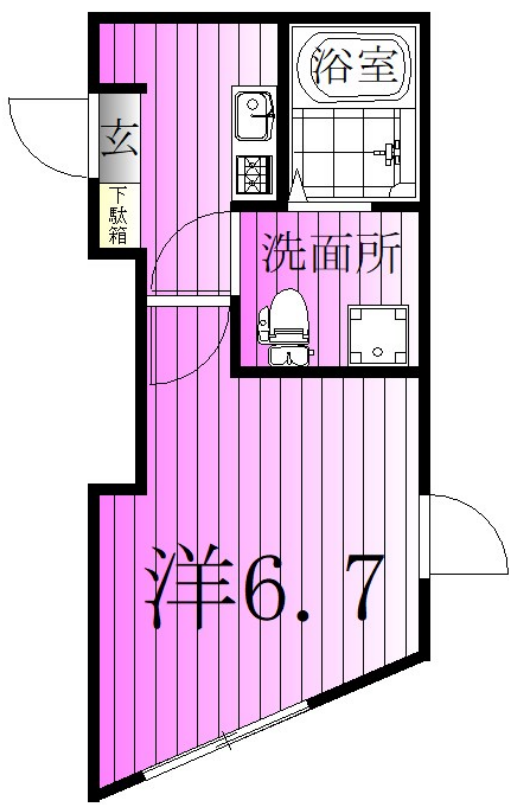
賃料	管理費等
64,000円	3,000円

駅まで平坦 閑静な住宅街 平坦地 2F以上 1フロア2住戸 ディンプルキー 角住戸 2面採光 通風良好

【外観】



【間取り図】



図面と現況が異なる場合は現況が優先となります。

間取りの「S」はサービスルーム(納戸)です。

間取り	1K		
敷金	無	礼金	無
敷引/償却金	-	保証金	-
物件種別	アパート		
建物名・部屋番号	チャムフィールド堀切菖蒲園		
物件所在地	東京都葛飾区堀切2丁目		
交通	京成本線 堀切菖蒲園駅 徒歩9分 東武スカイツリーライン 牛田(東京)駅 徒歩24分		
間取詳細	K(1.7畳) 洋室(6.7畳)		
構造・規模	木造 3階建 2階		
専有面積	19.12㎡	向き	西
築年月	2021年8月	契約期間	2年
損害保険	有	入居時期	2026年5月下旬
駐車場	無 駐輪場		
設備	敷地内ゴミ置き場 宅配BOX システムキッチン ガスコンロ設置済 2口コンロ ガスキッチン		
その他費用	[一時金] 鍵交換代: 11,000円 [月次費用] 補償付帯サービス料(Sプラン): 1,430円 町会費: 200円		
入居諸条件	ペット不可 事務所不可 楽器等の使用不可 法人可		
保証会社	必須 賃料口座振替手数料: 550円/月		
備考	初期費用全額分割プランあり(契約時支払金0円 但し審査あり)		

情報更新日2026年4月23日

No.ksh-0000074020



国土交通大臣(2)第9031号
公益社団法人東京都宅地建物取引業協会
株式会社ハウスナビ 北千住東口店
東京都足立区千住旭町4-15
TEL:03-5244-6121 FAX:03-5244-6122
E-mail: kitasenuhigashiguchi@housenavi-chintai.com
URL: https://www.kitasenuhigashiguchi.com/



携帯サイトから物件詳細を閲覧できます!

取引態様	手数料負担の割合	貸主	0%	借主	100%
仲介先物	手数料配分の割合	元付	0%	客付	100%