

FOR RENT

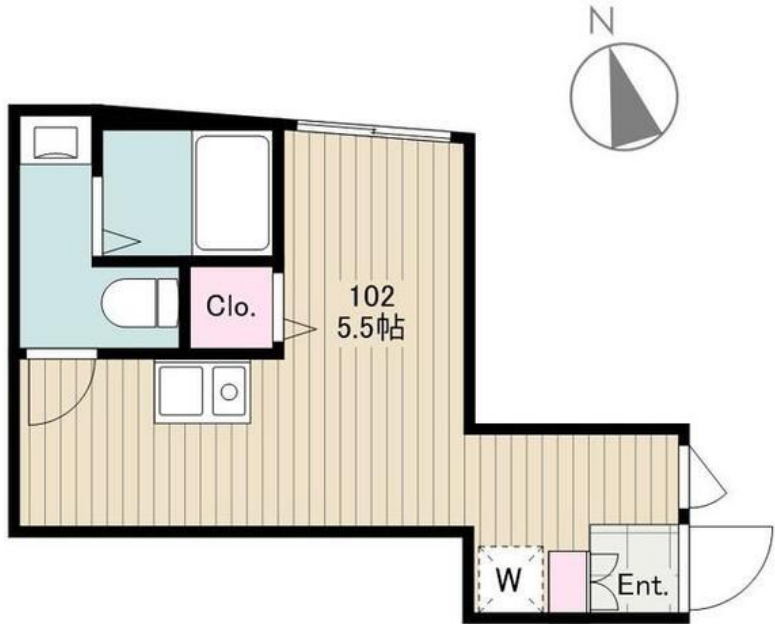
賃料	管理費等
56,000円	3,000円

駅まで平坦 閑静な住宅街 平坦地 角住戸 2面採光 通風良好

【外観】



【間取り図】



図面と現況が異なる場合は現況が優先となります。

間取りの「S」はサービスルーム(納戸)です。

間取り	1R		
敷金	無	礼金	1ヶ月
敷引/償却金	-	保証金	-
物件種別	アパート		
建物名・部屋番号	mitia terrace 小菅		
物件所在地	東京都葛飾区小菅1丁目		
交通	東武スカイツリーライン 小菅駅 徒歩6分 常磐線各停 綾瀬駅 徒歩20分		
間取詳細	洋室(5.5畳)		
構造・規模	木造 2階建 1階		
専有面積	21.08㎡	向き	北
築年月	2018年2月	契約期間	2年
損害保険	有 18,000円 24ヶ月	入居時期	2026年6月下旬
駐車場			
設備	24時間換気システム, IHクッキングヒーター, TVインターホン, インターホン, エアコン, エアコン全室		
その他費用	[一時金] 安心サポート: 16,500円 書類作成費: 5,500円 [備考] メンテナンス費: 賃料の1ヶ月分(解約時償却) 短期解約違約金有: 1年未満の解約の場合賃料の1ヶ月分		
入居諸条件	ペット不可 事務所不可 楽器等の使用不可 二人可		
保証会社	必須 初回保証料: 総賃料の60% 月額利用料: 1,990円(家財保険・年間保証料・引落手数料含む)		
備考	初期費用全額分割プランあり(契約時支払金0円 但し審査あり)		

情報更新日2026年4月28日

No.ksh-0000073969



国土交通大臣(2)第9031号
公益社団法人東京都宅地建物取引業協会
株式会社ハウスナビ 北千住東口店
東京都足立区千住旭町4-15
TEL:03-5244-6121 FAX:03-5244-6122
E-mail: kitasenuhigashiguchi@housenavi-chintai.com
URL: https://www.kitasenuhigashiguchi.com/



携帯サイトから物件詳細を閲覧できます!

取引態様	手数料負担の割合	貸主	0%	借主	100%
仲介先物	手数料配分の割合	元付	0%	客付	100%