

FOR RENT

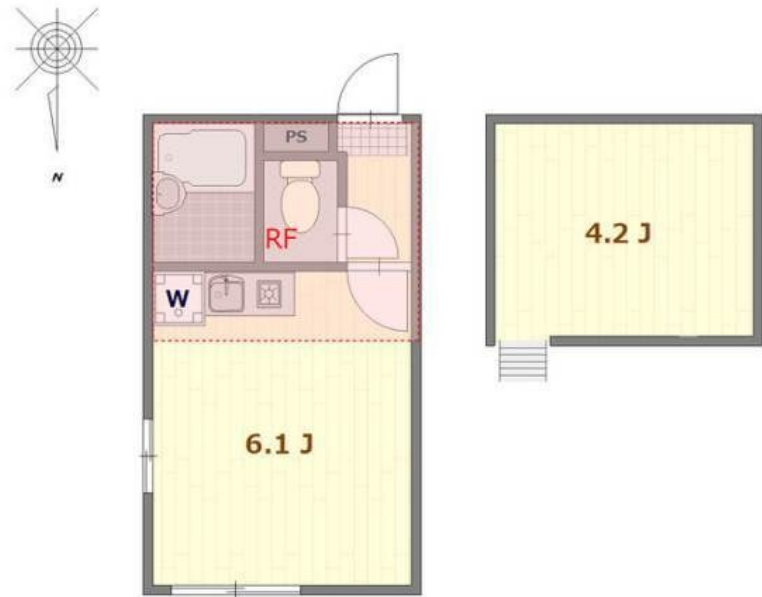
賃料	管理費等
65,000円	3,000円

駅まで平坦 閑静な住宅街 平坦地 2F以上 オートロック 角住戸 2面採光 通風良好

【外観】



【間取り図】



図面と現況が異なる場合は現況が優先となります。

間取りの「S」はサービスルーム(納戸)です。

間取り	1K		
敷金	無	礼金	無
敷引/償却金	-	保証金	-
物件種別	アパート		
建物名・部屋番号	シャンテ ヌーベル ヴィ		
物件所在地	東京都葛飾区亀有1丁目		
交通	常磐線各停 亀有駅 徒歩8分 京成本線 お花茶屋駅 徒歩23分		
間取詳細	洋室(6.1畳)		
構造・規模	木造 3階建 3階		
専有面積	15.02㎡	向き	西
築年月	2021年1月	契約期間	2年
損害保険	有 20,000円 24ヶ月	入居時期	2026年6月中旬
駐車場	無		
設備	システムキッチン ガスコンロ設置済 ガスキッチン パス・トイレ別 パス有 浴室乾燥 脱衣所 シャワー		
その他費用	[一時金] 鍵交換代等: 22,000円 消毒料: 16,500円 事務手数料: 5,500円 [備考] 短期違約金有: 1年未満/総賃料1ヶ月分		
入居諸条件	ペット不可 事務所不可 楽器等の使用不可 法人可		
保証会社	必須 初回契約時: 60%、月額: 1%		
備考	初期費用全額分割プランあり(契約時支払金0円 但し審査あり)		

情報更新日2026年4月23日

No.ksh-000073956



国土交通大臣(2)第9031号
公益社団法人東京都宅地建物取引業協会
株式会社ハウスナビ 北千住東口店
東京都足立区千住旭町4-15
TEL:03-5244-6121 FAX:03-5244-6122
E-mail: kitasenuhigashiguchi@housenavi-chintai.com
URL: https://www.kitasenuhigashiguchi.com/



携帯サイトから物件詳細を閲覧できます!

取引態様	手数料負担の割合	貸主	0%	借主	100%
仲介先物	手数料配分の割合	元付	0%	客付	100%