

FOR RENT

| | |
|---------|--------|
| 賃料 | 管理費等 |
| 66,000円 | 5,000円 |

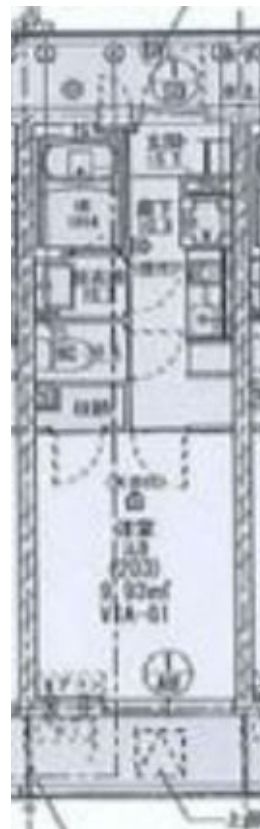
初期費用全額分割プランあり(契約時支払金0円)

防犯カメラ 駅まで平坦 閑静な住宅街 平坦地 2F以上 通風良好

【外観】



【間取り図】



図面と現況が異なる場合は現況が優先となります。

間取りの「S」はサービスルーム(納戸)です。

| | | | |
|----------|--|------|----|
| 間取り | 1K | | |
| 敷金 | 無 | 礼金 | 無 |
| 敷引/償却金 | - | 保証金 | 無 |
| 物件種別 | マンション | | |
| 建物名・部屋番号 | 舎人レジデンス | | |
| 物件所在地 | 東京都足立区舎人1丁目 | | |
| 交通 | 日暮里・舎人ライナー 舎人駅 徒歩5分 東武伊勢崎線 竹ノ塚駅 車11分(3.0km) | | |
| 間取詳細 | | | |
| 構造・規模 | 鉄骨 3階建 2階 | | |
| 専有面積 | 21.11㎡ | 向き | 北東 |
| 築年月 | 2019年11月 | 契約期間 | 2年 |
| 損害保険 | 有 23,000円 24ヶ月 | 入居時期 | 即時 |
| 駐車場 | 無 駐輪場 | | |
| 設備 | 敷地内ゴミ置き場 宅配BOX バス・トイレ別 バス有 脱衣所 シャワートイレ 有 洗面台 洗面所独立 | | |
| その他費用 | [一時金] 安心入居サポート(税込・必須): 22,000円 鍵交換費用(税込・必須): 27,500円 [備考] 退去時: 室内清掃費用38,500円。エアコン清掃16,500円短期解約違約金有: 1年未満総賃料1ヶ月分 | | |
| 入居諸条件 | ペット不可 事務所不可 楽器等の使用不可 法人可 | | |
| 保証会社 | 必須 初回保証委託料: 総賃料の50% 月額保証料: 1,000円 | | |
| 備考 | 初期費用全額分割プランあり(契約時支払金0円 但し審査あり) | | |

情報更新日2026年4月27日

No.11036880024

お問合せ先



国土交通大臣(2)第9031号
公益社団法人東京都宅地建物取引業協会

株式会社ハウスナビ 北千住東口店

東京都足立区千住旭町4-15

TEL:03-5244-6121

FAX:03-5244-6122

E-mail: kitasenuhigashiguchi@housenavi-chintai.com

URL: https://www.kitasenuhigashiguchi.com/



携帯サイトから物件詳細を閲覧できます!

| | | | | | |
|------|----------|----|----|----|------|
| 取引態様 | 手数料負担の割合 | 貸主 | 0% | 借主 | 100% |
| 仲介先物 | 手数料配分の割合 | 元付 | 0% | 客付 | 100% |