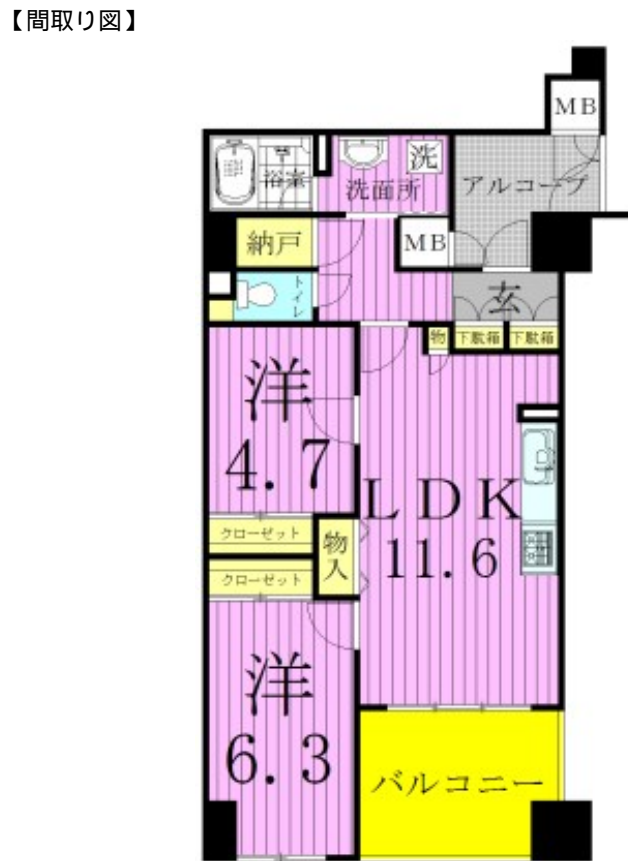


FOR RENT

| | |
|----------|---------|
| 賃料 | 管理費等 |
| 148,000円 | 14,000円 |

防犯カメラ 外壁タイル張り 駅まで平坦 閑静な住宅街 平坦地 2F以上 オートロック 角住戸 2面採光 通風良好



図面と現況が異なる場合は現況が優先となります。

間取りの「S」はサービスルーム(納戸)です。

| | | | |
|----------|---|------|-----------|
| 間取り | 2LDK | | |
| 敷金 | 1ヶ月 | 礼金 | 1ヶ月 |
| 敷引/償却金 | - | 保証金 | - |
| 物件種別 | マンション | | |
| 建物名・部屋番号 | デュエット北千住セレナ | | |
| 物件所在地 | 東京都足立区日ノ出町 | | |
| 交通 | 常磐線 北千住駅 徒歩7分 東武伊勢崎線 牛田(東京)駅 徒歩12分 | | |
| 間取詳細 | 洋室(6.3畳) 洋室(4.7畳) LDK(11.6畳) | | |
| 構造・規模 | 鉄筋コンクリート 8階建 5階 | | |
| 専有面積 | 57.67㎡ | 向き | 南 |
| 築年月 | 2005年3月 | 契約期間 | 2年 |
| 損害保険 | 有 16,550円 24ヶ月 | 入居時期 | 2026年6月上旬 |
| 駐車場 | 無 駐輪場 | | |
| 設備 | エレベーター 敷地内ゴミ置き場 宅配BOX システムキッチン ガスコンロ設置済 3口以上コンロ | | |
| その他費用 | [一時金] 鍵交換代: 55,000円 [備考] 室内清掃費: 87,780円(退去時)、エアコン清掃費: 16,500円(退去時) | | |
| 入居諸条件 | ペット不可 事務所不可 楽器等の使用不可 二人可 | | |
| 保証会社 | 可 保証料: 賃料等の50%、月額手数料: 賃料等の1%(更新料無) | | |
| 備考 | 初期費用全額分割プランあり(契約時支払金0円 但し審査あり) | | |

情報更新日2026年5月23日

No.ksh-0000073875



国土交通大臣(2)第9031号
公益社団法人東京都宅地建物取引業協会
株式会社ハウスナビ 北千住東口店
東京都足立区千住旭町4-15
TEL:03-5244-6121 FAX:03-5244-6122
E-mail: kitasenuhigashiguchi@housenavi-chintai.com
URL: https://www.kitasenuhigashiguchi.com/



携帯サイトから物件詳細を閲覧できます!

| | | | | | |
|------|----------|----|----|----|------|
| 取引態様 | 手数料負担の割合 | 貸主 | 0% | 借主 | 100% |
| 仲介先物 | 手数料配分の割合 | 元付 | 0% | 客付 | 100% |