

賃料	管理費等
112,000円	5,000円

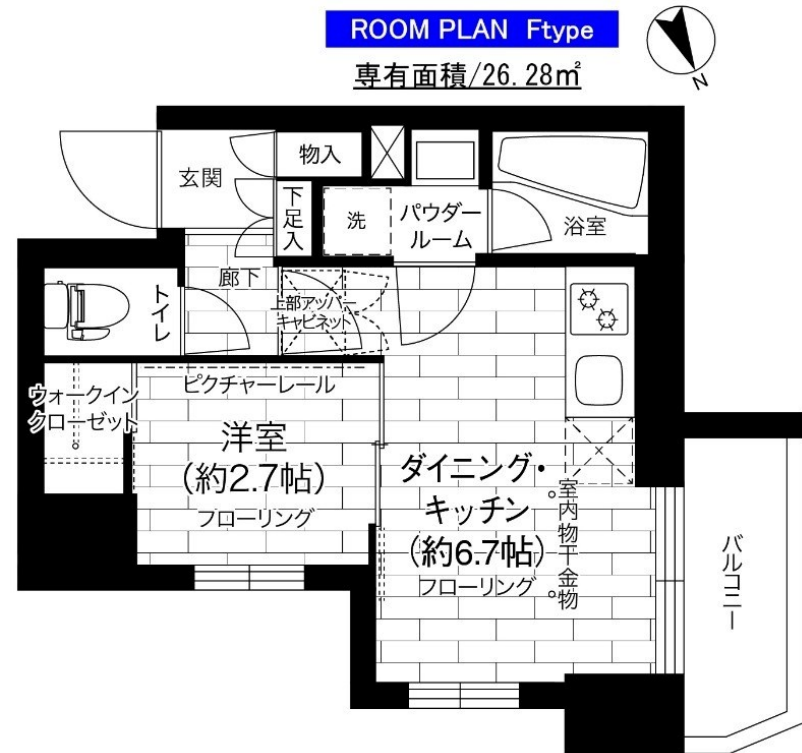
初期費用全額分割プランあり(契約時支払金0円)

2F以上,2面採光,オートロック,カードキー,モニタ付オートロック,角住戸,通風良好,駅まで平坦,外壁タイル張り,閑静な住宅街,分譲タイプ,平坦地,防犯カメラ,メールボックス

【外観】



【間取り図】



ROOM PLAN Ftype
専有面積/26.28㎡



間取り	1K		
敷金	1ヶ月	礼金	1ヶ月
敷引/償却金	- 1ヶ月	保証金	無
物件種別	マンション		
建物名・部屋番号	ステージグランド亀有アジュールコート		
物件所在地	東京都葛飾区亀有3丁目		
交通	常磐線各停 亀有駅 徒歩7分 京成本線 お花茶屋駅 徒歩23分		
間取詳細	洋室(2.7畳) DK(6.7畳)		
構造・規模	鉄筋コンクリート 10階建 2階		
専有面積	26.28㎡	向き	北西
築年月	2026年3月	契約期間	2年
損害保険	有 20,000円 24ヶ月	入居時期	即時
駐車場	無		
設備	24時間換気システム, 2口コンロ, B S, C S, T Vインターホン, インターホン, ウォークインクローゼット		
その他費用	[一時金] アクト安心ライフ: 19,800円 [月次費用] システム利用料: 275円		
入居諸条件	ペット不可 事務所不可 楽器等の使用不可 単身可		
保証会社	必須 初回保証料: 月額費用の40% 月額: 800円		
備考	初期費用全額分割プランあり(契約時支払金0円 但し審査あり)		

図面と現況が異なる場合は現況が優先となります。

間取りの「S」はサービスルーム(納戸)です。

情報更新日2026年4月24日

No.ksh-0000073858



国土交通大臣(2)第9031号
公益社団法人東京都宅地建物取引業協会
株式会社ハウスナビ 北千住東口店
東京都足立区千住旭町4-15
TEL:03-5244-6121 FAX:03-5244-6122
E-mail: kitasenuhigashiguchi@housenavi-chintai.com
URL: https://www.kitasenuhigashiguchi.com/



携帯サイトから物件詳細を閲覧できます!

取引態様	手数料負担の割合	貸主	0%	借主	100%
仲介先物	手数料配分の割合	元付	0%	客付	100%