

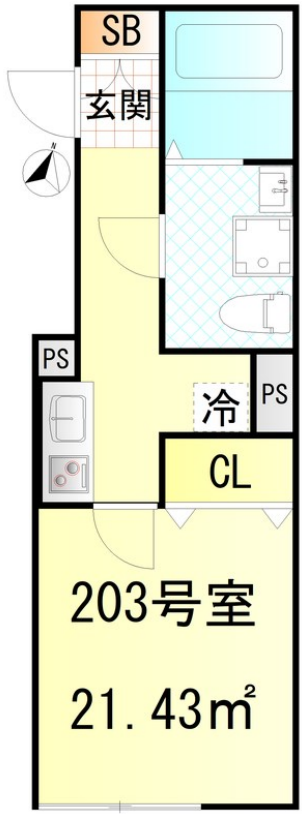
賃料	管理費等
79,000円	3,000円

初期費用全額分割プランあり(契約時支払金0円 但し審査あり)

【外観】



【間取り図】



間取り	1K		
敷金	無	礼金	1ヶ月
敷引/償却金	-	保証金	-
物件種別	アパート		
建物名・部屋番号	CFジオーレ北綾瀬テラス		
物件所在地	東京都足立区東和3丁目		
交通	東京メトロ千代田線 北綾瀬駅 徒歩10分 常磐線各停 亀有駅 徒歩19分		
間取詳細			
構造・規模	木造 3階建 2階		
専有面積	21.43㎡	向き	南
築年月	2026年5月	契約期間	2年
損害保険	有 18,000円 24ヶ月	入居時期	2026年6月上旬
駐車場	無		
設備	敷地内ゴミ置き場 宅配BOX システムキッチン 2口コンロ IHクッキングヒーター バス・トイレ別		
その他費用	[一時金] 室内清掃費用: 37,400円 [備考] 短期解約違約金: 1年未満で1ヶ月分		
入居諸条件	ペット不可 事務所不可 楽器等の使用不可 単身可		
保証会社	必須 【エボス】初回保証料: 総賃料の50% 継続保証委託料: 総賃料の1.5%/月		
備考	初期費用全額分割プランあり(契約時支払金0円 但し審査あり)		

図面と現況が異なる場合は現況が優先となります。

間取りの「S」はサービスルーム(納戸)です。

情報更新日2026年4月24日

No.ksh-0000073829



国土交通大臣(2)第9031号
公益社団法人東京都宅地建物取引業協会
株式会社ハウスナビ 北千住東口店
東京都足立区千住旭町4-15
TEL:03-5244-6121 FAX:03-5244-6122
E-mail: kitasenuhigashiguchi@housenavi-chintai.com
URL: https://www.kitasenuhigashiguchi.com/



携帯サイトから物件詳細を閲覧できます!

取引態様	手数料負担の割合	貸主	0%	借主	100%
仲介先物	手数料配分の割合	元付	0%	客付	100%