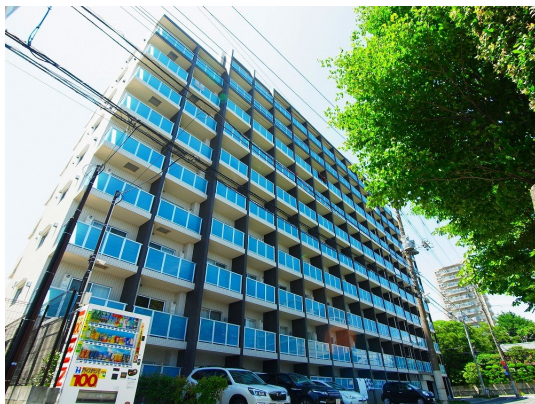


# FOR RENT

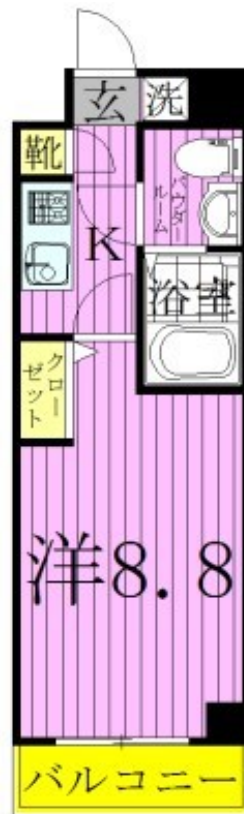
賃料	管理費等
77,000円	15,000円

防犯カメラ 外壁タイル張り 分譲タイプ 始発駅 駅まで平坦 閑静な住宅街 平坦地 高層階 2F以上 オートロック ダブルロック ディンプルキー 眺望良好 通風良好

【外観】



【間取り図】



間取り	1K		
敷金	無	礼金	無
敷引/償却金	-	保証金	-
物件種別	マンション		
建物名・部屋番号	グランフォース北綾瀬		
物件所在地	東京都足立区谷中1丁目		
交通	東京メトロ千代田線 北綾瀬駅 徒歩6分 つくばエクスプレス 青井駅 徒歩19分		
間取詳細	洋室(8.8畳) K(3畳)		
構造・規模	鉄筋コンクリート 10階建 9階		
専有面積	25.05㎡	向き	
築年月	2017年6月	契約期間	2年
損害保険		入居時期	2026年6月下旬
駐車場	無 駐輪場		
設備	エレベーター 敷地内ゴミ置き場 宅配BOX システムキッチン ガスコンロ設置済 2口コンロ		
その他費用	[一時金] 鍵交換費用: 38,500円 契約事務手数料: 11,000円 抗菌消臭代: 16,500円 [月次費用] 24時間緊急サポート料: 2,200円 [備考] ペット飼育時: 礼金1ヶ月増し短期解約金: 1年未満の解約時総賃料1ヶ月分相当額		
入居諸条件	ペット可 事務所不可 楽器等の使用不可 性別不問		
保証会社	必須 初回保証料: 月額賃料等の50%・更新料1万円/年		
備考	初期費用全額分割プランあり(契約時支払い10円 但し審査あり)		

図面と現況が異なる場合は現況が優先となります。

間取りの「S」はサービスルーム(納戸)です。

情報更新日2026年4月16日

No.ksh-0000073816

お問合せ先



国土交通大臣(2)第9031号  
公益社団法人東京都宅地建物取引業協会

株式会社ハウスナビ 北千住東口店

東京都足立区千住旭町4-15

TEL:03-5244-6121

FAX:03-5244-6122

E-mail: kitasenuhigashiguchi@housenavi-chintai.com

URL: https://www.kitasenuhigashiguchi.com/



携帯サイトから物件詳細を閲覧できます!

取引態様	手数料負担の割合	貸主	0%	借主	100%
仲介先物	手数料配分の割合	元付	0%	客付	100%