

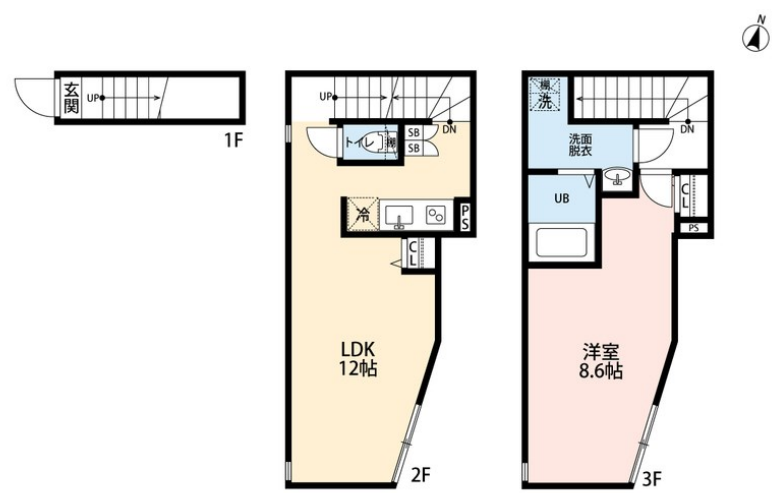
賃料	管理費等
115,000円	3,000円

初期費用全額分割プランあり(契約時支払金0円 但し審査あり)

【外観】



【間取り図】



間取り	1LDK		
敷金	無	礼金	0.5ヶ月
敷引/償却金	-	保証金	-
物件種別	アパート		
建物名・部屋番号	津川サンライト足立		
物件所在地	東京都足立区興野2丁目		
交通	日暮里・舎人ライナー 高野(東京)駅 徒歩10分 東武大師線 大師前駅 徒歩21分		
間取詳細	洋室(8.6畳) LDK(12畳)		
構造・規模	木造 3階建 2階		
専有面積	52.13㎡	向き	北
築年月	2026年3月	契約期間	定期借家契約 3年
損害保険	有 21,500円 24ヶ月	入居時期	即時
駐車場	無		
設備	宅配BOX システムキッチン ガスコンロ設置済 2口コンロ ガスキッチン パス・トイレ別 バス有		
その他費用	[備考] 退去時: 清掃費88,000円、エアコン洗浄費12,100円/台 短期解約違約金: 1年未満1ヶ月		
入居諸条件	ペット不可 事務所不可 楽器等の使用不可 法人可		
保証会社	必須 初回総賃料の50%、月額総賃料の1%		
備考	初期費用全額分割プランあり(契約時支払金0円 但し審査あり)		

図面と現況が異なる場合は現況が優先となります。

間取りの「S」はサービスルーム(納戸)です。

情報更新日2026年4月23日

No.ksh-000073813



国土交通大臣(2)第9031号
公益社団法人東京都宅地建物取引業協会
株式会社ハウスナビ 北千住東口店
東京都足立区千住旭町4-15
TEL:03-5244-6121 FAX:03-5244-6122
E-mail: kitasenuhigashiguchi@housenavi-chintai.com
URL: https://www.kitasenuhigashiguchi.com/



携帯サイトから物件詳細を閲覧できます!

取引態様	手数料負担の割合	貸主	0%	借主	100%
仲介先物	手数料配分の割合	元付	0%	客付	100%