

FOR RENT

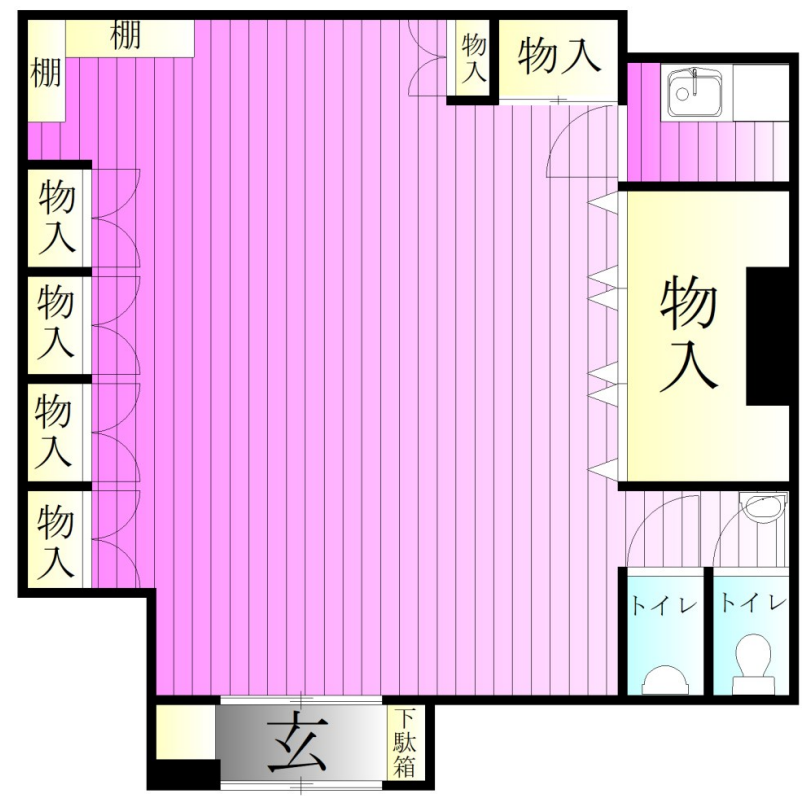
賃料	管理費等
148,500円	0円

始発駅 閑静な住宅街 平坦地 通風良好

【外観】



【間取り図】



図面と現況が異なる場合は現況が優先となります。

間取りの「S」はサービスルーム(納戸)です。

間取り	1K		
敷金	2ヶ月	礼金	2ヶ月
敷引/償却金	-	保証金	-
物件種別	アパート		
建物名・部屋番号	コーポ第2フクジュ		
物件所在地	東京都足立区西新井6丁目		
交通	東武大師線 大師前駅 徒歩5分 東武伊勢崎線 西新井駅 徒歩13分		
間取詳細			
構造・規模	木造 3階建 1階		
専有面積	48.4㎡	向き	南
築年月	1980年5月1日	契約期間	2年
損害保険	有	入居時期	即時
駐車場	無 駐輪場		
設備	敷地内ゴミ置き場 システムキッチン ガスコンロ設置可 2口コンロ ガスキッチン トイレ有		
その他費用			
入居諸条件	ペット不可 事務所可 楽器等の使用不可 法人可		
保証会社	必須(日本セーフティ) 初回保証料:月額総賃料の50% 毎月:800円(NS電気利用で0円)		
備考	初期費用全額分割プランあり(契約時支払い10円 但し審査あり)		

情報更新日2026年4月25日

No.ksh-0000073775



国土交通大臣(2)第9031号
 公益社団法人東京都宅地建物取引業協会
株式会社ハウスナビ 北千住東口店
 東京都足立区千住旭町4-15
 TEL:03-5244-6121 FAX:03-5244-6122
 E-mail: kitasenuhigashiguchi@housenavi-chintai.com
 URL: https://www.kitasenuhigashiguchi.com/



携帯サイトから物件詳細を閲覧できます!

取引態様	手数料負担の割合	貸主	0%	借主	100%
仲介元付(一般)	手数料配分の割合	元付	0%	客付	100%