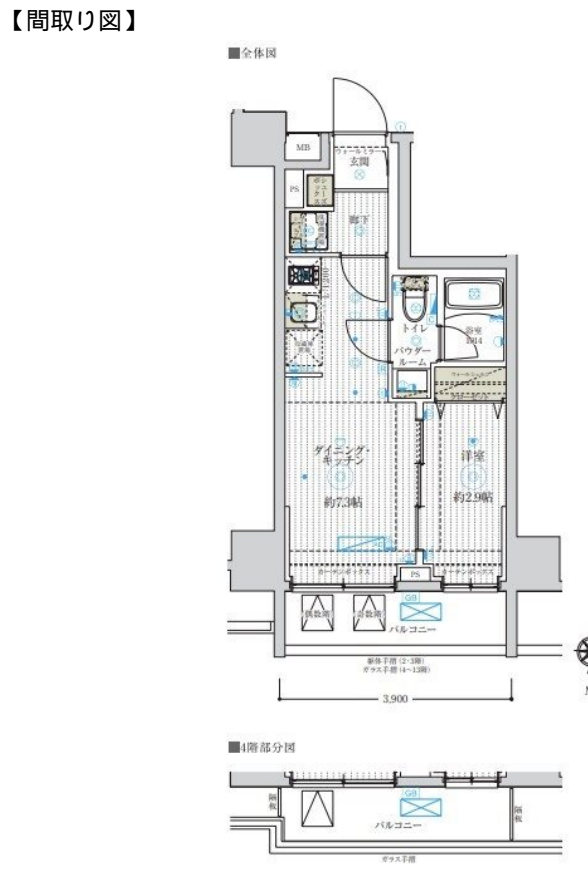


賃料	管理費等
97,000円	12,000円

初期費用全額分割プランあり(契約時支払金0円)

外壁タイル張り 分譲タイプ 駅まで平坦 閑静な住宅街 平坦地 高層階 2F以上 オートロック ダブルロック ディンプルキー 電子ロック 眺望良好 通風良好



間取り	1DK		
敷金	無	礼金	1ヶ月
敷引/償却金	-	保証金	-
物件種別	マンション		
建物名・部屋番号	フュージョナル五反野DUE		
物件所在地	東京都足立区梅田1丁目		
交通	東武伊勢崎線 五反野駅 徒歩11分 常磐線 北千住駅 徒歩27分		
間取詳細	DK(7.3畳) 洋室(2.9畳)		
構造・規模	鉄筋コンクリート 13階建 8階		
専有面積	25.66㎡	向き	北
築年月	2026年3月	契約期間	2年
損害保険	有 18,000円 24ヶ月	入居時期	即時
駐車場	駐輪場		
設備	エレベーター 敷地内ゴミ置き場 宅配BOX システムキッチン ガスコンロ設置済 2口コンロ		
その他費用	[一時金] クリーニング費用(契約時): 77,000円 エアコン清掃費: 16,500円 24時間サポート: 16,500円 [備考] 短期解約違約金有: 1年未満の場合賃料1ヶ月分		
入居諸条件	ペット不可 事務所不可 楽器等の使用不可 二人可		
保証会社	必須(全保連) 初回契約時: 総賃料の50%、更新時: 15,000円		
備考	初期費用全額分割プランあり(契約時支払金0円 但し審査あり)		

図面と現況が異なる場合は現況が優先となります。

間取りの「S」はサービスルーム(納戸)です。

情報更新日2026年4月14日

No.ksh-0000073763



国土交通大臣(2)第9031号
公益社団法人東京都宅地建物取引業協会
株式会社ハウスナビ 北千住東口店
東京都足立区千住旭町4-15
TEL:03-5244-6121 FAX:03-5244-6122
E-mail: kitasenuhigashiguchi@housenavi-chintai.com
URL: https://www.kitasenuhigashiguchi.com/



携帯サイトから物件詳細を閲覧できます!

取引態様	手数料負担の割合	貸主	0%	借主	100%
仲介先物	手数料配分の割合	元付	0%	客付	100%