

# FOR RENT

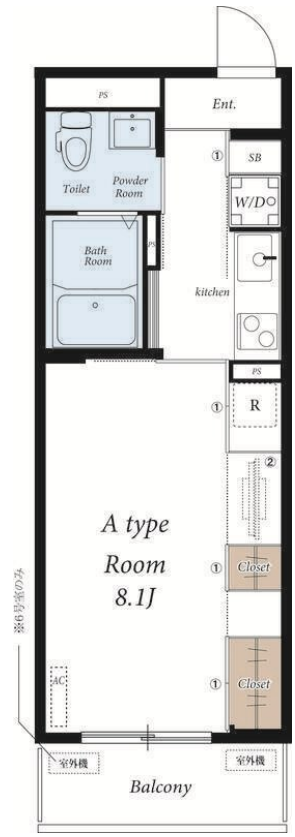
賃料	管理費等
75,000円	4,000円

防犯カメラ 駅まで平坦 閑静な住宅街 平坦地 2F以上 24時間緊急通報システム 通風良好

【外観】



【間取り図】



図面と現況が異なる場合は現況が優先となります。

間取りの「S」はサービスルーム(納戸)です。

間取り	1K		
敷金	無	礼金	1ヶ月
敷引/償却金	-	保証金	-
物件種別	マンション		
建物名・部屋番号	リブリ・Smile 草加		
物件所在地	埼玉県草加市吉町5丁目		
交通	東武伊勢崎線 草加駅 徒歩11分 東武スカイツリーライン 谷塚駅 徒歩14分		
間取詳細	洋室(8.1畳)		
構造・規模	鉄骨 3階建 2階		
専有面積	27.53㎡	向き	西
築年月	2015年3月	契約期間	定期借家契約 2年
損害保険	有 19,000円 24ヶ月	入居時期	2026年5月中旬
駐車場	駐輪場		
設備	24時間換気システム, 2口コンロ, TVインターホン, インターホン, エアコン, エアコン全室, ガスキッチ		
その他費用	[一時金] リブリクラブ入会費: 7,700円 室内消毒代: 16,500円 [月次費用] リブリクラブ月額会費: 2,200円 [備考] 鍵交換代: 24,200円 退去時ルームクリーニング費前預かり: 41,800円 短期解約違約金有: 1年未満の解約は総賃料1ヶ月分		
入居諸条件	ペット不可 事務所不可 楽器等の使用不可 法人可		
保証会社	必須 初回保証料: 月額支払合計の100%、月額料: 月額支払合計の1.1%、口振手数料: 330円/月		
備考	初期費用全額分割プランあり(契約時支払金0円 但し審査あり)		

情報更新日2026年4月14日

No.ksh-0000073755



国土交通大臣(2)第9031号  
公益社団法人東京都宅地建物取引業協会  
**株式会社ハウスナビ 北千住東口店**  
東京都足立区千住旭町4-15  
TEL:03-5244-6121 FAX:03-5244-6122  
E-mail: kitasenuhigashiguchi@housenavi-chintai.com  
URL: https://www.kitasenuhigashiguchi.com/



携帯サイトから物件詳細を閲覧できます!

取引態様	手数料負担の割合	貸主	0%	借主	100%
仲介先物	手数料配分の割合	元付	0%	客付	100%