

FOR RENT

賃料	管理費等
64,000円	3,000円

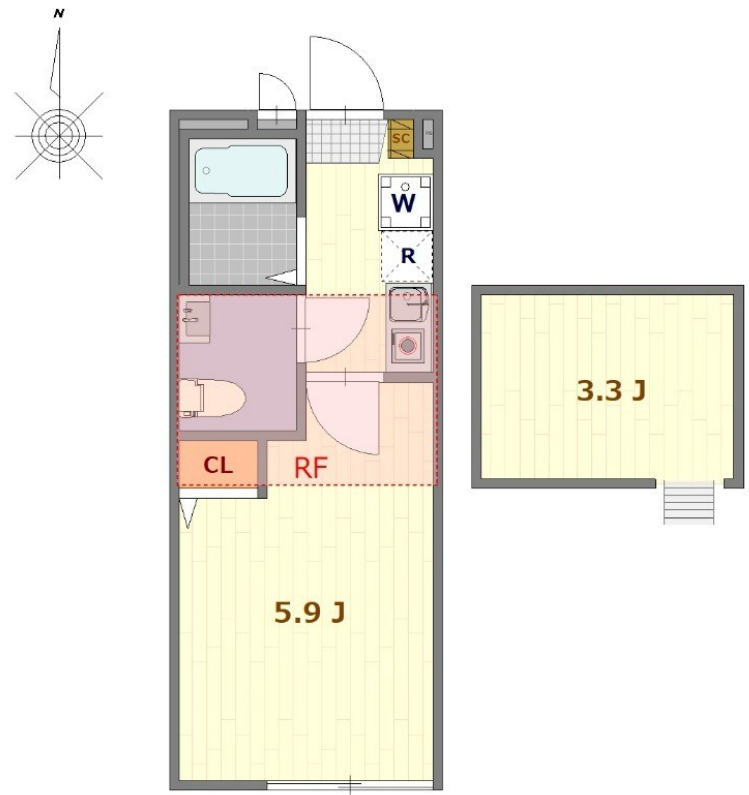
初期費用全額分割プランあり(契約時支払い0円)

2面採光,ロフト,角住戸,最上階,通風良好,駅まで平坦,閑静な住宅街,平坦地,防犯カメラ,メールボックス

【外観】



【間取り図】



図面と現況が異なる場合は現況が優先となります。

間取りの「S」はサービスルーム(納戸)です。

間取り	1K		
敷金	無	礼金	無
敷引/償却金	-	保証金	無
物件種別	アパート		
建物名・部屋番号	シエラグランデ亀有 203号室		
物件所在地	東京都足立区東和2丁目13-5		
交通	常磐線各停 亀有駅 徒歩12分 東京メトロ千代田線 北綾瀬駅 徒歩16分		
間取詳細	洋室(5.9畳) K(2畳)		
構造・規模	木造 2階建 2階		
専有面積	17.9㎡	向き	南
築年月	2022年3月	契約期間	2年
損害保険	有 20,000円	入居時期	2026年5月上旬
駐車場			
設備	24時間換気システム, IHクッキングヒーター, TVインターホン, インターホン, エアコン, ガスコンロ設		
その他費用	[一時金] お部屋消毒代: 19,800円 事務手数料: 5,500円 鍵交換費用: 22,000円 [備考] 入居契約料64,000円 1年未満の解約は違約金1ヶ月		
入居諸条件	ペット不可 事務所不可 楽器等の使用不可 法人可		
保証会社	必須 初回保証料: 月額総賃料の60% 1年毎: 10,000円		
備考	是非一度ご来店下さい LINEでのやり取りも可能 わかりやすく納得いくまでお受付いたします 当店オンライン内見も可能です!		

情報更新日2026年4月13日

No.ksh-0000073714



国土交通大臣(2)第9031号
公益社団法人東京都宅地建物取引業協会
株式会社ハウスナビ 北千住東口店
東京都足立区千住旭町4-15
TEL:03-5244-6121 FAX:03-5244-6122
E-mail: kitasenuhigashiguchi@housenavi-chintai.com
URL: https://www.kitasenuhigashiguchi.com/



携帯サイトから物件詳細を閲覧できます!

取引態様	手数料負担の割合	貸主	0%	借主	100%
仲介先物	手数料配分の割合	元付	0%	客付	100%