

# FOR RENT

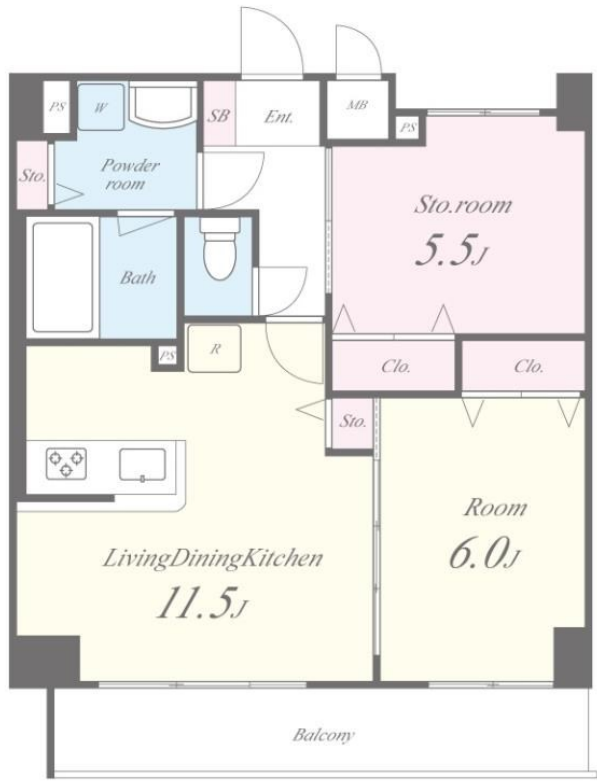
賃料	管理費等
174,000円	10,500円

防犯カメラ 駅まで平坦 閑静な住宅街 平坦地 南面バルコニー 2F以上 オートロック ダブルロック ディンプルキー 南面リビング 陽当たり良好 眺望良好 通風良好

【外観】



【間取り図】



図面と現況が異なる場合は現況が優先となります。

間取りの「S」はサービスルーム(納戸)です。

間取り	2LDK		
敷金	1ヶ月	礼金	1ヶ月
敷引/償却金	-	保証金	-
物件種別	マンション		
建物名・部屋番号	コンフォース堀切		
物件所在地	東京都葛飾区堀切2丁目		
交通	京成本線 堀切菟淵園駅 徒歩7分 東武伊勢崎線 堀切駅 徒歩21分		
間取詳細	LDK(11.5畳) 洋室(6畳) 洋室(5.5畳)		
構造・規模	鉄筋コンクリート 6階建 6階		
専有面積	52.39㎡	向き	南
築年月	2024年1月	契約期間	2年
損害保険	有 26,500円 24ヶ月	入居時期	即時
駐車場	要問い合わせ 駐輪場		
設備	エレベーター 敷地内ゴミ置き場 宅配BOX システムキッチン カウンターキッチン ガスコンロ設置済		
その他費用	[一時金] 鍵交換代: 27,500円 除菌消臭代: 22,000円 ステッカー代: 1,000円 [備考] 町会費: 200円/月、ルームクリーニング代: 74,687円(退去時)、エアコンクリーニング代: 14,256円/台(退去時)		
入居諸条件	ペット不可 事務所不可 楽器等の使用不可 二人可		
保証会社	必須 初回保証料: 月額支払総額の50%/月次保証料: 月額支払総額の1%		
備考	Wi-Fi使用料無料 モニタ付きオートロック 追炊き機能 宅配ボックス		

情報更新日2026年4月14日

No.ksh-0000073709



国土交通大臣(2)第9031号  
公益社団法人東京都宅地建物取引業協会  
**株式会社ハウスナビ 北千住東口店**  
東京都足立区千住旭町4-15  
TEL:03-5244-6121 FAX:03-5244-6122  
E-mail: kitasenuhigashiguchi@housenavi-chintai.com  
URL: https://www.kitasenuhigashiguchi.com/



携帯サイトから物件詳細を閲覧できます!

取引態様	手数料負担の割合	貸主	0%	借主	100%
仲介先物	手数料配分の割合	元付	0%	客付	100%