

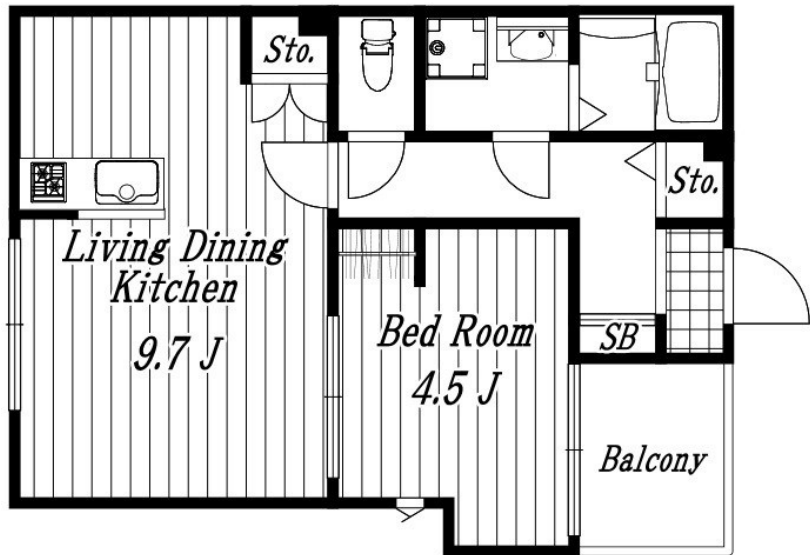
賃料	管理費等
123,000円	10,000円

防犯カメラ 始発駅 オートロック セキュリティ有り 角住戸 通風良好

【外観】



【間取り図】



間取り	1LDK		
敷金	無	礼金	無
敷引 / 償却金	-	保証金	-
物件種別	アパート		
建物名・部屋番号	Liora北千住 201号室		
物件所在地	東京都足立区千住大川町23-8		
交通	常磐線 北千住駅 徒歩15分 つくばエクスプレス 北千住駅 徒歩15分		
間取詳細	LDK(9.7畳) 洋室(4.5畳)		
構造・規模	木造 3階建 2階		
専有面積	35.75㎡	向き	北
築年月	2026年6月	契約期間	2年
損害保険	有 20,000円 24ヶ月	入居時期	2026年7月下旬
駐車場	無 駐輪場		
設備	宅配BOX システムキッチン カウンターキッチン ガスコンロ設置済 2口コンロ ガスキッチン		
その他費用	[月次費用] 入居サポート費用：1,100円		
入居諸条件	ペット可 事務所相談 楽器等の使用不可 性別不問		
保証会社	必須 (日本セーフティ) 初回保証料：月額総賃料の50% 1年毎：10,000円		
備考	是非一度ご来店下さい LINEでのやり取りも可能 わかりやすく納得いくまでお受付いたします 当店オンライン内見も可能です！		

図面と現況が異なる場合は現況が優先となります。

間取りの「S」はサービスルーム(納戸)です。

情報更新日2026年4月12日

No.ksh-0000073687



国土交通大臣(2)第9031号  
 公益社団法人東京都宅地建物取引業協会  
**株式会社ハウスナビ 北千住東口店**  
 東京都足立区千住旭町4-15  
 TEL:03-5244-6121 FAX:03-5244-6122  
 E-mail: kitasenuhigashiguchi@housenavi-chintai.com  
 URL: https://www.kitasenuhigashiguchi.com/



携帯サイトから物件詳細を閲覧できます！

取引態様	手数料負担の割合	貸主	借主
仲介先物	手数料配分の割合	元付	客付