

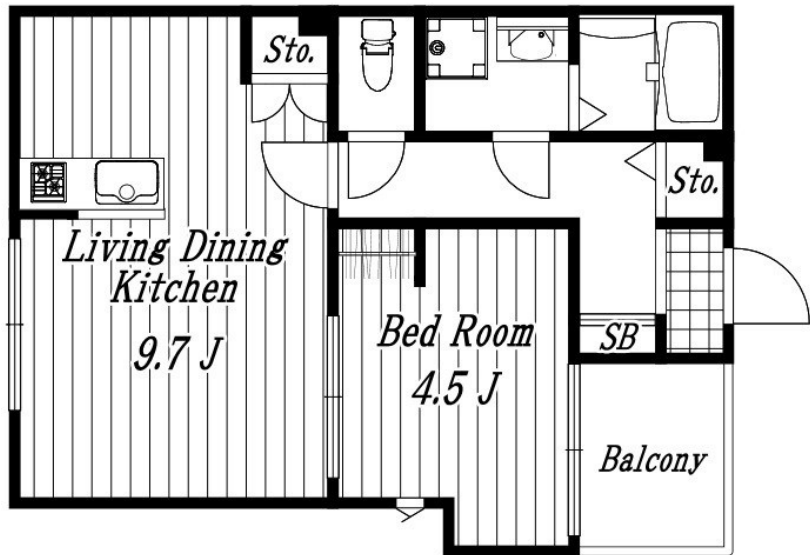
| | |
|----------|---------|
| 賃料 | 管理費等 |
| 121,000円 | 10,000円 |

防犯カメラ 始発駅 オートロック セキュリティ有り 角住戸 通風良好

【外観】



【間取り図】



| | | | |
|----------|---|------|-----------|
| 間取り | 1LDK | | |
| 敷金 | 無 | 礼金 | 無 |
| 敷引/償却金 | - | 保証金 | - |
| 物件種別 | アパート | | |
| 建物名・部屋番号 | Liora北千住 101号室 | | |
| 物件所在地 | 東京都足立区千住大川町23-8 | | |
| 交通 | 常磐線 北千住駅 徒歩15分 つくばエクスプレス 北千住駅 徒歩15分 | | |
| 間取詳細 | LDK(9.7畳) 洋室(4.5畳) | | |
| 構造・規模 | 木造 3階建 1階 | | |
| 専有面積 | 35.75㎡ | 向き | 北 |
| 築年月 | 2026年6月 | 契約期間 | 2年 |
| 損害保険 | 有 20,000円 24ヶ月 | 入居時期 | 2026年7月下旬 |
| 駐車場 | 無 駐輪場 | | |
| 設備 | 宅配BOX システムキッチン カウンターキッチン ガスコンロ設置済 2口コンロ ガスキッチン | | |
| その他費用 | [月次費用] 入居サポート費用：1,100円 | | |
| 入居諸条件 | ペット可 事務所相談 楽器等の使用不可 性別不問 | | |
| 保証会社 | 必須(日本セーフティー) 初回保証料：月額総賃料の50% 1年毎：10,000円 | | |
| 備考 | 是非一度ご来店下さい LINEでのやり取りも可能 わかりやすく納得いくまでお受付いたします 当店オンライン内見も可能です！ | | |

図面と現況が異なる場合は現況が優先となります。

間取りの「S」はサービスルーム(納戸)です。

情報更新日2026年4月12日

No.ksh-0000073686



国土交通大臣(2)第9031号
 公益社団法人東京都宅地建物取引業協会
株式会社ハウスナビ 北千住東口店
 東京都足立区千住旭町4-15
 TEL:03-5244-6121 FAX:03-5244-6122
 E-mail: kitasenuhigashiguchi@housenavi-chintai.com
 URL: https://www.kitasenuhigashiguchi.com/



携帯サイトから物件詳細を閲覧できます！

| | | | |
|------|----------|----|----|
| 取引態様 | 手数料負担の割合 | 貸主 | 借主 |
| 仲介先物 | 手数料配分の割合 | 元付 | 客付 |