

賃料	管理費等
66,000円	4,000円

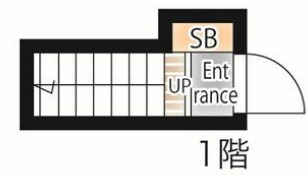
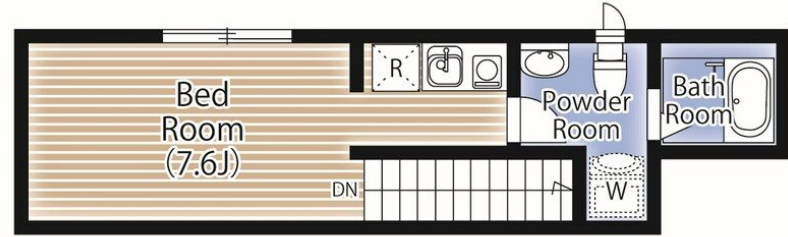
初期費用全額分割プランあり(契約時支払い10円)

デザイナーズ 駅まで平坦 平坦地 2F以上 ディンプルキー 角住戸 2面採光 全室2面採光 通風良好

【外観】



【間取り図】



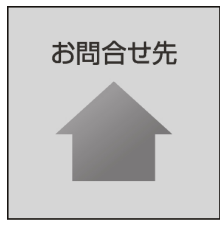
図面と現況が異なる場合は現況が優先となります。

間取りの「S」はサービスルーム(納戸)です。

間取り	1R		
敷金	無	礼金	無
敷引/償却金	-	保証金	無
物件種別	アパート		
建物名・部屋番号	コバン扇大橋BASE		
物件所在地	東京都足立区扇3丁目		
交通	日暮里・舎人ライナー 高野(東京)駅 徒歩3分 東武大師線 大師前駅 徒歩26分		
間取詳細	洋室(7.6畳)		
構造・規模	木造 2階建 2階		
専有面積	23.26㎡	向き	
築年月	2026年4月	契約期間	2年
損害保険	有 11,000円 24ヶ月	入居時期	2026年5月上旬
駐車場	無 駐輪場 バイク置き場		
設備	24時間ゴミ出し可 敷地内ゴミ置き場 宅配BOX システムキッチン IHクッキングヒーター		
その他費用	[一時金] クリーニング費用(退去時): 39,000円 エアコンクリーニング費用(退去時): 16,500円 [月次費用] 安心サポート: 660円 [備考] 短期解約違約金(1年以内は賃料2ヶ月分、2年以内は賃料1ヶ月分)		
入居諸条件	ペット可 事務所相談 楽器等の使用不可 性別不問		
保証会社	必須(全保連) 初回: 総賃料の50%		
備考	初期費用全額分割プランあり(契約時支払い10円 但し審査あり)		

情報更新日2026年4月10日

No.ksh-0000073657



国土交通大臣(2)第9031号
 公益社団法人東京都宅地建物取引業協会
株式会社ハウスナビ 北千住東口店
 東京都足立区千住旭町4-15
 TEL:03-5244-6121 FAX:03-5244-6122
 E-mail: kitasenuhigashiguchi@housenavi-chintai.com
 URL: https://www.kitasenuhigashiguchi.com/



携帯サイトから物件詳細を閲覧できます!

取引態様	手数料負担の割合	貸主	0%	借主	100%
仲介先物	手数料配分の割合	元付	0%	客付	100%