

FOR RENT

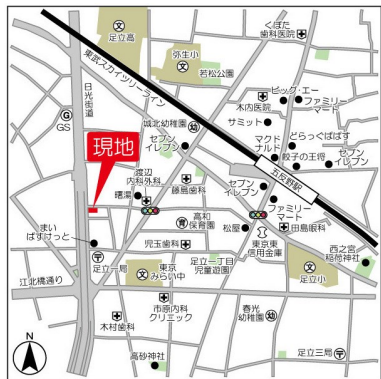
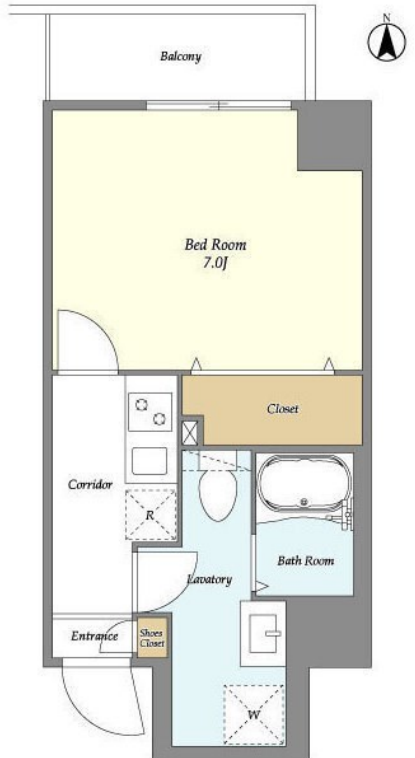
賃料	管理費等
108,000円	10,000円

防犯カメラ 分譲タイプ 駅まで平坦 閑静な住宅街 平坦地 2F以上 オートロック ダブルロック ディンプルキー 通風良好

【外観】



【間取り図】



図面と現況が異なる場合は現況が優先となります。

間取りの「S」はサービスルーム(納戸)です。

間取り	1DK		
敷金	1ヶ月	礼金	無
敷引/償却金	-	保証金	-
物件種別	マンション		
建物名・部屋番号	アルファコート五反野		
物件所在地	東京都足立区足立4丁目		
交通	東武伊勢崎線 五反野駅 徒歩8分 東武スカイツリーライン 梅島駅 徒歩15分		
間取詳細	洋室(7畳)		
構造・規模	鉄筋コンクリート 10階建 3階		
専有面積	25.91㎡	向き	北
築年月	2025年1月	契約期間	2年
損害保険	有 16,550円 24ヶ月	入居時期	2026年5月下旬
駐車場	有(敷地内) 33000円/月 駐輪場		
設備	24時間換気システム, 2口コンロ, B S, C S, T Vインターホン, インターホン, エアコン, エアコン全室		
その他費用	[一時金] 鍵交換: 33,000円 清掃費: 46,200円 エアコン清掃費: 19,250円 [備考] 常設違約金: 1年未満解約時賃料 + 共益費1ヶ月分違約金有		
入居諸条件	ペット不可 事務所不可 楽器等の使用不可 法人可		
保証会社	必須 (オリコフォレントインシュア) 保証料: 賃料等の20%(最低1.5万円)、2年目~: 1万円/年 口振		
備考	初期費用全額分割プランあり(契約時支払い10円 但し審査あり)		

情報更新日2026年4月9日

No.ksh-0000073612



国土交通大臣(2)第9031号
公益社団法人東京都宅地建物取引業協会
株式会社ハウスナビ 北千住東口店
東京都足立区千住旭町4-15
TEL:03-5244-6121 FAX:03-5244-6122
E-mail: kitasenuhigashiguchi@housenavi-chintai.com
URL: https://www.kitasenuhigashiguchi.com/



携帯サイトから物件詳細を閲覧できます!

取引態様	手数料負担の割合	貸主	0%	借主	100%
仲介先物	手数料配分の割合	元付	0%	客付	100%