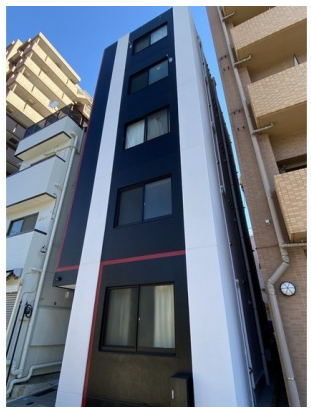


FOR RENT

賃料	管理費等
73,000円	9,000円

駅まで平坦 閑静な住宅街 平坦地 2F以上 オートロック 電子ロック 角住戸 2面採光 通風良好

【外観】



【間取り図】



間取り	1R		
敷金	無	礼金	無
敷引/償却金	-	保証金	-
物件種別	マンション		
建物名・部屋番号	ジュリアス南千住		
物件所在地	東京都荒川区南千住3丁目		
交通	東京メトロ日比谷線 南千住駅 徒歩3分 都電荒川線 三ノ輪橋駅 徒歩12分		
間取詳細			
構造・規模	鉄筋コンクリート 5階建 3階		
専有面積	14.72㎡	向き	西
築年月	2020年10月上旬	契約期間	2年
損害保険	有	入居時期	2026年7月上旬
駐車場	無		
設備	敷地内ゴミ置き場 宅配BOX システムキッチン IHクッキングヒーター シャワートイレ有		
その他費用	[一時金] LIXILリアルティサポートクラブ: 30,000円 鍵交換代: 22,000円 [月次費用] 町会費: 200円 [備考] 短期違約金有: 1年未満/総賃料2ヶ月分・2年未満/総賃料1ヶ月分		
入居諸条件	ペット可 事務所不可 楽器等の使用不可 性別不問		
保証会社	必須 (初回)総賃料50% ~ (月額)総賃料1% ~		
備考	初期費用全額分割プランあり(契約時支払い10円 但し審査あり)		

図面と現況が異なる場合は現況が優先となります。

間取りの「S」はサービスルーム(納戸)です。

情報更新日2026年4月9日

No.ksh-0000073611



国土交通大臣(2)第9031号
公益社団法人東京都宅地建物取引業協会
株式会社ハウスナビ 北千住東口店
東京都足立区千住旭町4-15
TEL:03-5244-6121 FAX:03-5244-6122
E-mail: kitasenuhigashiguchi@housenavi-chintai.com
URL: https://www.kitasenuhigashiguchi.com/



携帯サイトから物件詳細を閲覧できます!

取引態様	手数料負担の割合	貸主	0%	借主	100%
仲介先物	手数料配分の割合	元付	0%	客付	100%