

# FOR RENT

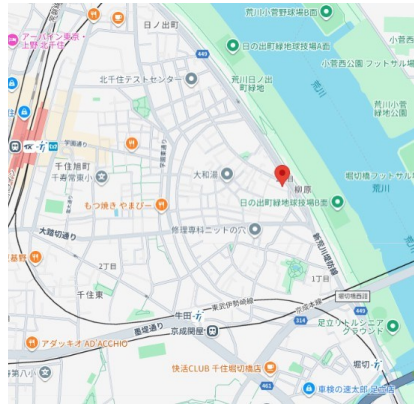
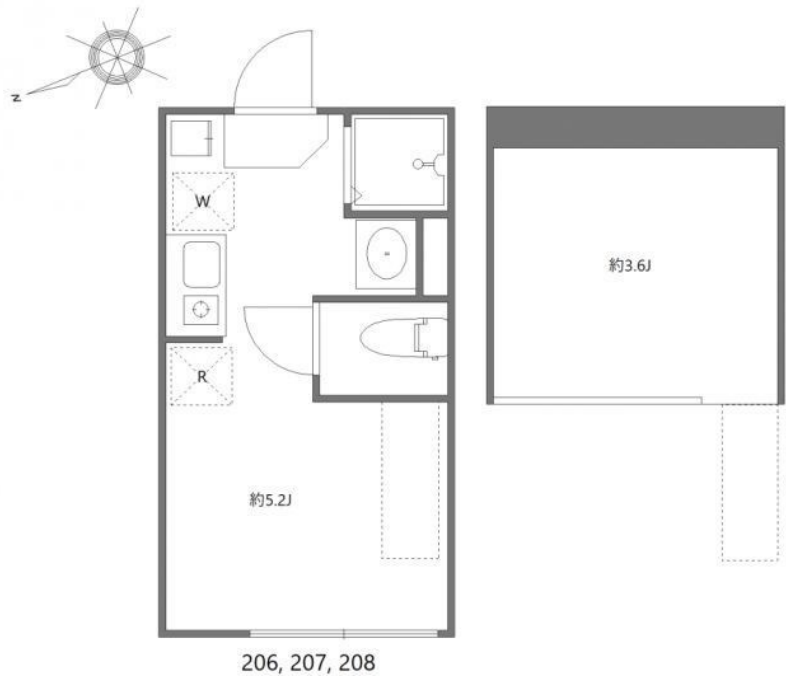
賃料	管理費等
71,000円	4,000円

駅まで平坦 閑静な住宅街 平坦地 ロフト 通風良好

【外観】



【間取り図】



図面と現況が異なる場合は現況が優先となります。

間取りの「S」はサービスルーム(納戸)です。

間取り	1R		
敷金	1ヶ月	礼金	2ヶ月
敷引/償却金	-	保証金	-
物件種別	アパート		
建物名・部屋番号	カーサソラーナ		
物件所在地	東京都足立区柳原2丁目		
交通	東武伊勢崎線 牛田(東京)駅 徒歩10分 京成本線 京成関屋駅 徒歩10分		
間取詳細	洋室(5.2畳) ロフト(3.5畳)		
構造・規模	木造 2階建 1階		
専有面積	12.09㎡	向き	西
築年月	2024年3月	契約期間	2年
損害保険	有 16,000円 24ヶ月	入居時期	2026年4月中旬
駐車場			
設備	24時間換気システム, TVインターホン, インターホン, エアコン, ガスキッチン, ガスコンロ設置済, ガス		
その他費用	[一時金] プレミアデスク(2年): 22,000円 [月次費用] 町会費: 300円 [備考] 短期解約違約金: 1年未満/賃料2ヶ月分		
入居諸条件	ペット不可 事務所不可 楽器等の使用不可 法人可		
保証会社	必須 (初回)総賃料50% ~ 最低5万円(年間)15,000円 ~		
備考	初期費用全額分割プランあり(契約時支払い10円 但し審査あり)		

情報更新日2026年4月9日

No.ksh-0000073603



国土交通大臣(2)第9031号  
公益社団法人東京都宅地建物取引業協会  
**株式会社ハウスナビ 北千住東口店**  
東京都足立区千住旭町4-15  
TEL:03-5244-6121 FAX:03-5244-6122  
E-mail: kitasenuhigashiguchi@housenavi-chintai.com  
URL: https://www.kitasenuhigashiguchi.com/



携帯サイトから物件詳細を閲覧できます!

取引態様	手数料負担の割合	貸主	0%	借主	100%
貸主	手数料配分の割合	元付	0%	客付	100%