

FOR RENT

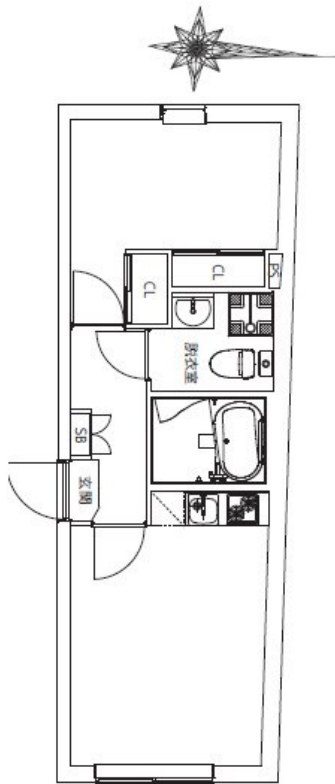
賃料	管理費等
148,000円	5,000円

分譲タイプ 駅まで平坦 閑静な住宅街 平坦地 最上階 2F以上 オートロック 角住戸 通風良好

【外観】



【間取り図】



図面と現況が異なる場合は現況が優先となります。

間取りの「S」はサービスルーム(納戸)です。

間取り	1SK		
敷金	1ヶ月	礼金	2ヶ月
敷引/償却金	-	保証金	-
物件種別	アパート		
建物名・部屋番号	ルーデンス北千住		
物件所在地	東京都足立区千住中居町		
交通	京成本線 千住大橋駅 徒歩10分 常磐線 北千住駅 徒歩13分		
間取詳細			
構造・規模	鉄筋コンクリート 4階建 4階		
専有面積	29.45㎡	向き	東
築年月	2025年2月	契約期間	定期借家契約 2年
損害保険	有 20,000円 24ヶ月	入居時期	2026年5月下旬
駐車場			
設備	敷地内ゴミ置き場 宅配BOX システムキッチン 2口コンロ IHクッキングヒーター バス・トイレ別		
その他費用	[一時金] 鍵交換代: 38,500円 プレミアデスク: 22,000円 [備考] 短期解約違約金: 1年未満2ヶ月		
入居諸条件	ペット不可 事務所不可 楽器等の使用不可 二人可		
保証会社	必須 初回保証料: 総賃料の70% 月次保証料: 総賃料の1.5% 1年毎1万円		
備考	初期費用全額分割プランあり(契約時支払い10円 但し審査あり)		

情報更新日2026年4月14日

No.ksh-0000073595

お問合せ先



国土交通大臣(2)第9031号
公益社団法人東京都宅地建物取引業協会

株式会社ハウスナビ 北千住東口店

東京都足立区千住旭町4-15

TEL:03-5244-6121

FAX:03-5244-6122

E-mail: kitasenuhigashiguchi@housenavi-chintai.com

URL: https://www.kitasenuhigashiguchi.com/



携帯サイトから物件詳細を閲覧できます!

取引態様	手数料負担の割合	貸主	借主
仲介先物	手数料配分の割合	元付	客付