

賃料	管理費等
114,000円	5,000円

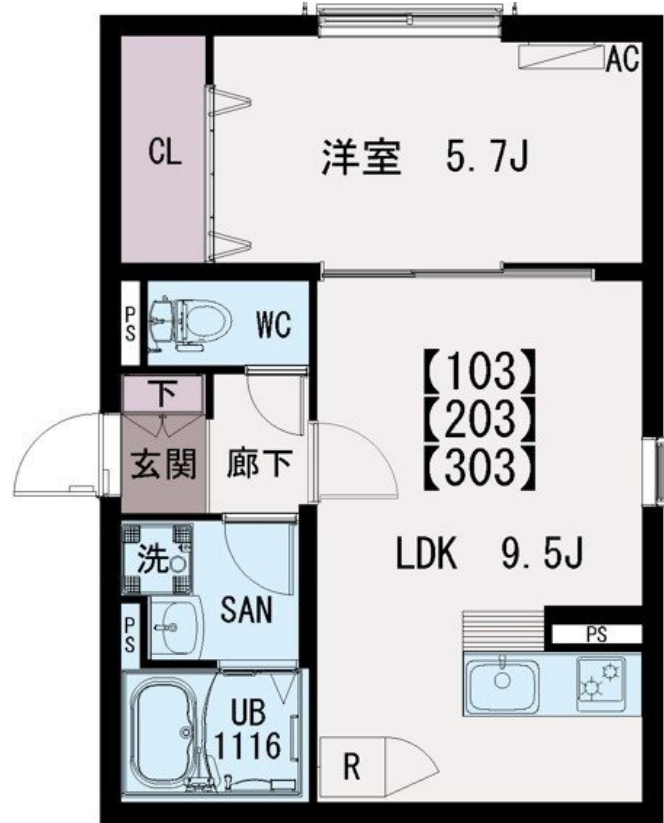
初期費用全額分割プランあり(契約時支払い0円)

防犯カメラ 駅まで平坦 閑静な住宅街 平坦地 オートロック 角住戸 通風良好

【外観】



【間取り図】



図面と現況が異なる場合は現況が優先となります。

間取りの「S」はサービスルーム(納戸)です。

間取り	1LDK		
敷金	無	礼金	1ヶ月
敷引/償却金	-	保証金	無
物件種別	マンション		
建物名・部屋番号	IRIS COURT TX六町		
物件所在地	東京都足立区東保木間1丁目		
交通	つくばエクスプレス 六町駅 徒歩15分		
間取詳細	LDK(9.5畳) 洋室(5.7畳)		
構造・規模	鉄骨 3階建 1階		
専有面積	36.43㎡	向き	北
築年月	2026年3月	契約期間	2年
損害保険		入居時期	2026年4月下旬
駐車場	無 駐輪場		
設備	敷地内ゴミ置き場 宅配BOX システムキッチン カウンターキッチン ガスコンロ設置済 2口コンロ		
その他費用	[一時金] ハウスクリーニング: 66,000円 スマートシステム登録料: 22,000円 [月次費用] IXOサポートプラス: 1,980円 [備考] 短期解約違約金有: 1年未満/総賃料1ヵ月		
入居諸条件	ペット不可 事務所不可 楽器等の使用不可 二人可		
保証会社	必須 初回: 賃貸総額の60%・月次1%		
備考	初期費用全額分割プランあり(契約時支払い0円 但し審査あり)		

情報更新日2026年4月7日

No.ksh-0000073581



国土交通大臣(2)第9031号  
 公益社団法人東京都宅地建物取引業協会  
**株式会社ハウスナビ 北千住東口店**  
 東京都足立区千住旭町4-15  
 TEL:03-5244-6121 FAX:03-5244-6122  
 E-mail: kitasenuhigashiguchi@housenavi-chintai.com  
 URL: https://www.kitasenuhigashiguchi.com/



携帯サイトから物件詳細を閲覧できます!

取引態様	手数料負担の割合	貸主	0%	借主	100%
仲介先物	手数料配分の割合	元付	0%	客付	100%