

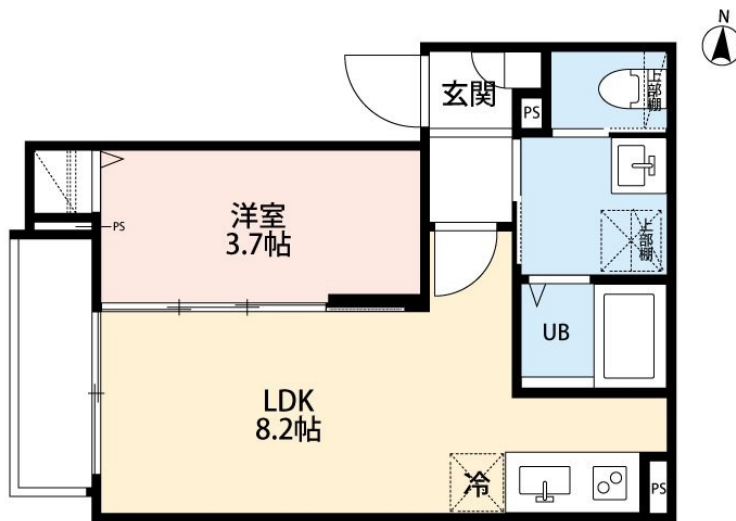
賃料	管理費等
112,000円	3,000円

防犯カメラ 駅まで平坦 閑静な住宅街 平坦地 2F以上 1フロア2住戸 オートロック 通風良好

【外観】



【間取り図】



図面と現況が異なる場合は現況が優先となります。

間取りの「S」はサービスルーム(納戸)です。

間取り	1LDK		
敷金	無	礼金	無
敷引/償却金	-	保証金	-
物件種別	アパート		
建物名・部屋番号	メゾン・リヴィエール熊野前		
物件所在地	東京都荒川区東尾久8丁目		
交通	日暮里・舎人ライナー 熊野前駅 徒歩7分 都電荒川線 宮ノ前駅 徒歩5分		
間取詳細	LDK(8.2畳) 洋室(3.7畳)		
構造・規模	木造 3階建 2階		
専有面積	28.18㎡	向き	西
築年月	2026年5月	契約期間	2年
損害保険	有	入居時期	2026年6月上旬
駐車場			
設備	24時間換気システム, 2口コンロ, TVインターホン, インターホン, エアコン, ガスキッチン, ガスコンロ		
その他費用	[一時金] 入居者アプリ設定費: 22,000円 [月次費用] ルームサポートサービス: 2,700円 [備考] ルームクリーニング代(エアコンクリーニング含む)・・・55,000円(税込) 解約時請求 早期解約違約金・・・1年未満退去、家賃2ヶ月分/2年未満退去、家賃1ヶ月分		
入居諸条件	ペット不可 事務所不可 楽器等の使用不可 二人可		
保証会社	必須 初回保証料: 総賃料の100% 月額保証料: 総賃料の2%		
備考	初期費用全額分割プランあり(契約時支払い10円 但し審査あり)		

情報更新日2026年4月7日

No.ksh-0000073577



国土交通大臣(2)第9031号
公益社団法人東京都宅地建物取引業協会
株式会社ハウスナビ 北千住東口店
東京都足立区千住旭町4-15
TEL:03-5244-6121 FAX:03-5244-6122
E-mail: kitasenuhigashiguchi@housenavi-chintai.com
URL: https://www.kitasenuhigashiguchi.com/



携帯サイトから物件詳細を閲覧できます!

取引態様	手数料負担の割合	貸主	0%	借主	100%
仲介先物	手数料配分の割合	元付	0%	客付	100%