

FOR RENT

賃料	管理費等
68,000円	4,000円

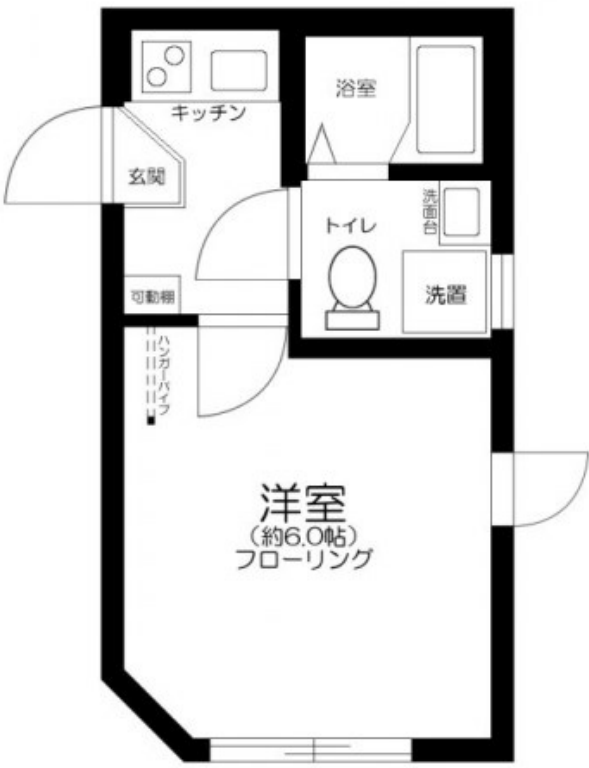
初期費用全額分割プランあり(契約時支払い0円)

2 F 以上, 2 面採光, 角住戸, 全室 2 面採光, 通風良好, 駅まで平坦, 閑静な住宅街, 平坦地, メールボックス

【外観】



【間取り図】



図面と現況が異なる場合は現況が優先となります。

間取りの「S」はサービスルーム(納戸)です。

間取り	1K		
敷金	無	礼金	無
敷引/償却金	-	保証金	-
物件種別	アパート		
建物名・部屋番号	グランドパーク堀切		
物件所在地	東京都葛飾区堀切2丁目		
交通	京成本線 堀切菟浦園駅 徒歩9分 東武スカイツリーライン 堀切駅 徒歩20分		
間取詳細	洋室(6畳)		
構造・規模	木造 3階建 2階		
専有面積	17.35㎡	向き	東
築年月	2023年12月	契約期間	2年
損害保険	有 20,000円 24ヶ月	入居時期	相談
駐車場	無 駐輪場		
設備	24時間換気システム, 2口コンロ, TVインターホン, インターホン, エアコン, ガスキッチン, ガスコンロ		
その他費用	[一時金] 入居者サポート料: 22,000円 ルームクリーニング代: 33,000円 鍵交交代: 26,400円		
入居諸条件	ペット不可 事務所不可 楽器等の使用不可 法人可		
保証会社	必須 初回保証料: 月額家賃等の50% 保証更新料: 16,000円/1年毎 引落手数料: 440円/月毎		
備考	初期費用全額分割プランあり(契約時支払い0円 但し審査あり)		

情報更新日2026年4月7日

No.ksh-0000073561



国土交通大臣(2)第9031号
公益社団法人東京都宅地建物取引業協会
株式会社ハウスナビ 北千住東口店
東京都足立区千住旭町4-15
TEL:03-5244-6121 FAX:03-5244-6122
E-mail: kitasenuhigashiguchi@housenavi-chintai.com
URL: https://www.kitasenuhigashiguchi.com/



携帯サイトから物件詳細を閲覧できます!

取引態様	手数料負担の割合	貸主	0%	借主	100%
仲介先物	手数料配分の割合	元付	0%	客付	100%