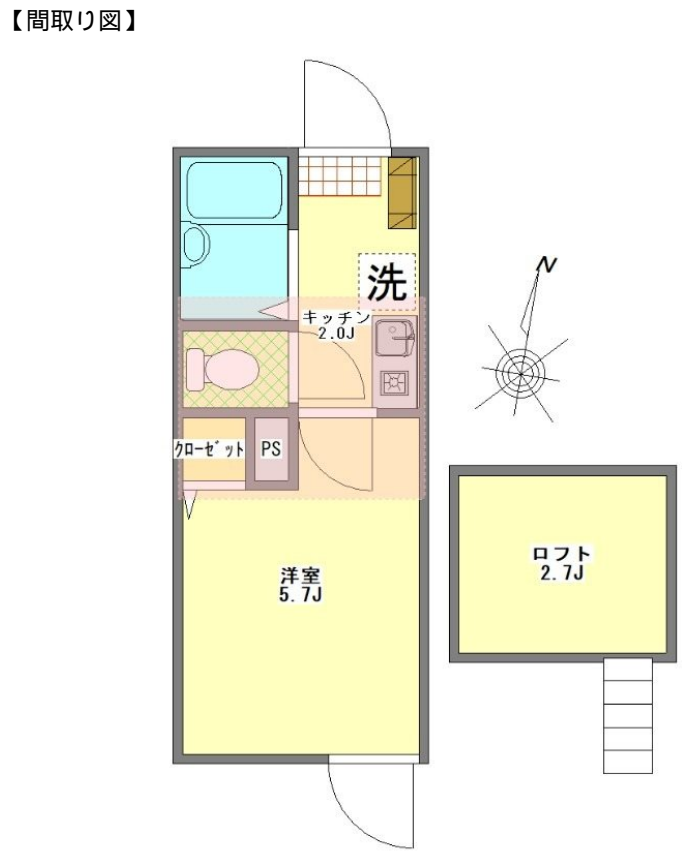


|         |        |
|---------|--------|
| 賃料      | 管理費等   |
| 64,000円 | 3,000円 |

初期費用全額分割プランあり(契約時支払い10円)

オートロック,モニタ付オートロック,角住戸,通風良好,駅まで平坦,閑静な住宅街,平坦地,メールボックス



|          |  |      |    |
|----------|--|------|----|
| 間取り      | 1K   |      |    |
| 敷金       | 無  | 礼金   | 無  |
| 敷引/償却金   | -  | 保証金  | 無  |
| 物件種別     | アパート   |      |    |
| 建物名・部屋番号 | フォレストテラス扇大橋  |      |    |
| 物件所在地    | 東京都足立区扇1丁目   |      |    |
| 交通       | 日暮里・舎人ライナー 扇大橋駅 徒歩5分<br>東武大師線 大師前駅 徒歩28分   |      |    |
| 間取詳細     | 洋室(5.7畳) K(2畳) ロフト(2.7畳)   |      |    |
| 構造・規模    | 木造 3階建 3階  |      |    |
| 専有面積     | 16.52㎡   | 向き   | 南  |
| 築年月      | 2026年3月  | 契約期間 | 2年 |
| 損害保険     | 有 20,000円 24ヶ月   | 入居時期 | 即時 |
| 駐車場      | 無  |      |    |
| 設備       | 24時間換気システム, CATV, CATVインターネット, TVインターホン, インターホン, エアコン, ガ                         |      |    |
| その他費用    | [一時金] 入居契約料: 64,000円 事務手数料: 5,500円 消毒代: 19,800円<br>[備考] 短期解約違約金有(1年未満: 総賃料の1ヶ月分) |      |    |
| 入居諸条件    | ペット不可 事務所不可 楽器等の使用不可 法人可   |      |    |
| 保証会社     | 必須 初回契約時: 総賃料60%、更新時: 10,000円、月額: 賃料・管理費の合計額1%                                   |      |    |
| 備考       | 初期費用全額分割プランあり(契約時支払い10円 但し審査あり)  |      |    |

図面と現況が異なる場合は現況が優先となります。

間取りの「S」はサービスルーム(納戸)です。

情報更新日2026年4月6日

No.ksh-0000073537



国土交通大臣(2)第9031号  
公益社団法人東京都宅地建物取引業協会  
**株式会社ハウスナビ 北千住東口店**  
東京都足立区千住旭町4-15  
TEL:03-5244-6121 FAX:03-5244-6122  
E-mail: kitasenuhigashiguchi@housenavi-chintai.com  
URL: https://www.kitasenuhigashiguchi.com/



携帯サイトから物件詳細を閲覧できます!

|      |          |    |    |    |      |
|------|----------|----|----|----|------|
| 取引態様 | 手数料負担の割合 | 貸主 | 0% | 借主 | 100% |
| 仲介先物 | 手数料配分の割合 | 元付 | 0% | 客付 | 100% |