

FOR RENT

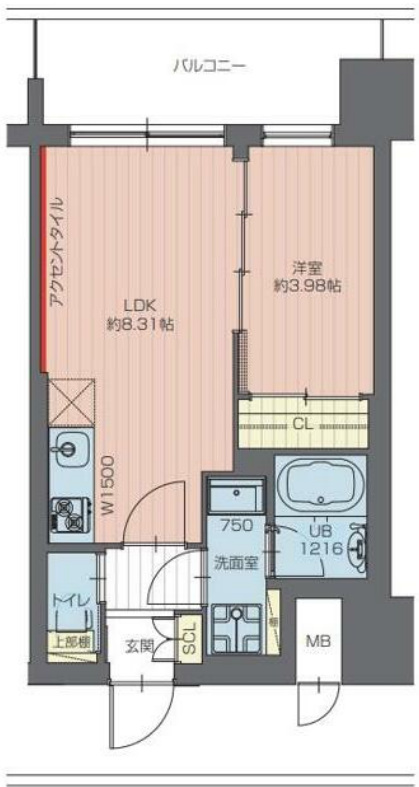
| | |
|----------|---------|
| 賃料 | 管理費等 |
| 124,000円 | 15,000円 |

防犯カメラ 駅まで平坦 閑静な住宅街 平坦地 2F以上 オートロック 通風良好

【外観】



【間取り図】



| | | | |
|----------|---|------|-----------|
| 間取り | 1LDK | | |
| 敷金 | 無 | 礼金 | 1ヶ月 |
| 敷引/償却金 | - | 保証金 | 無 |
| 物件種別 | マンション | | |
| 建物名・部屋番号 | プレジオ亀有 | | |
| 物件所在地 | 東京都葛飾区青戸8丁目 | | |
| 交通 | 常磐線各停 亀有駅 徒歩12分 京成押上線 青砥駅 徒歩22分 | | |
| 間取詳細 | LDK(8.31畳) 洋室(3.98畳) | | |
| 構造・規模 | 鉄筋コンクリート 11階建 10階 | | |
| 専有面積 | 31.5㎡ | 向き | 東 |
| 築年月 | 2024年8月 | 契約期間 | 2年 |
| 損害保険 | 有 18,000円 24ヶ月 | 入居時期 | 2026年5月下旬 |
| 駐車場 | 無 駐輪場 | | |
| 設備 | エレベーター 24時間ゴミ出し可 敷地内ゴミ置き場 宅配BOX システムキッチン 2口コンロ | | |
| その他費用 | [一時金] 鍵交換代等: 22,000円 リロレント24: 20,000円 [月次費用] 駐輪場使用料: 550円 [備考] ペット飼育時: 犬/3,000円・猫/10,000円共益費増額・礼金2.5万円増額、短期違約金有: 1年未満/総賃料1ヶ月分、室内清掃費: 77,000円(退去時) | | |
| 入居諸条件 | ペット相談 事務所不可 楽器等の使用不可 二人可 | | |
| 保証会社 | 必須 (初回)総賃料20% (月額)総賃料1% | | |
| 備考 | 初期費用全額分割プランあり(契約時支払い10円 但し審査あり) | | |

図面と現況が異なる場合は現況が優先となります。

間取りの「S」はサービスルーム(納戸)です。

情報更新日2026年4月24日

No.11416600020



国土交通大臣(2)第9031号
公益社団法人東京都宅地建物取引業協会
株式会社ハウスなび 北千住東口店
東京都足立区千住旭町4-15
TEL:03-5244-6121 FAX:03-5244-6122
E-mail: kitasenuhigashiguchi@housenavi-chintai.com
URL: https://www.kitasenuhigashiguchi.com/



携帯サイトから物件詳細を閲覧できます!

| | | | | | |
|------|----------|----|----|----|------|
| 取引態様 | 手数料負担の割合 | 貸主 | 0% | 借主 | 100% |
| 仲介先物 | 手数料配分の割合 | 元付 | 0% | 客付 | 100% |