

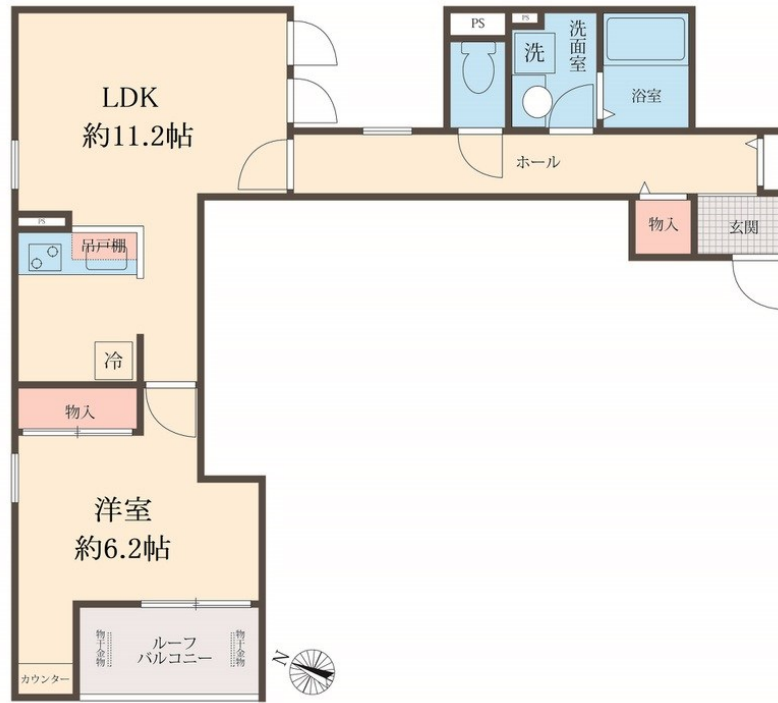
|          |        |
|----------|--------|
| 賃料       | 管理費等   |
| 116,000円 | 4,000円 |

防犯カメラ 駅まで平坦 閑静な住宅街 平坦地 南面バルコニー 最上階 2F以上 オートロック 電子ロック 通風良好

【外観】



【間取り図】



|          |  |      |     |
|----------|--|------|-----|
| 間取り      | 1LDK   |      |     |
| 敷金       | 1ヶ月  | 礼金   | 1ヶ月 |
| 敷引/償却金   | -  | 保証金  | -   |
| 物件種別     | アパート   |      |     |
| 建物名・部屋番号 | スマイル K   |      |     |
| 物件所在地    | 東京都足立区足立3丁目  |      |     |
| 交通       | 東武スカイツリーライン 五反野駅 徒歩4分<br>東武伊勢崎線 小菅駅 徒歩12分  |      |     |
| 間取詳細     | LDK(11.2畳) 洋室(6.2畳)  |      |     |
| 構造・規模    | 木造 3階建 3階  |      |     |
| 専有面積     | 45.54㎡   | 向き   | 南西  |
| 築年月      | 2026年4月  | 契約期間 | 2年  |
| 損害保険     | 有 23,100円 24ヶ月   | 入居時期 | 即時  |
| 駐車場      | 無 駐輪場  |      |     |
| 設備       | 敷地内ゴミ置き場 宅配BOX システムキッチン 2口コンロ ガスキッチン パス・トイレ別 バス有   |      |     |
| その他費用    | [一時金] 電子錠設定料: 8,800円<br>[月次費用] 快適安心倶楽部: 1,650円<br>[備考] 室内清掃費: 46,904円(退去時)、エアコン清掃費: 17,500円/台(退去時) |      |     |
| 入居諸条件    | ペット不可 事務所不可 楽器等の使用不可 二人可   |      |     |
| 保証会社     | 必須 (初回)総賃料50% 最低2万円 (月額)総賃料1%  |      |     |
| 備考       | 初期費用全額分割プランあり(契約時支払い10円 但し審査あり)  |      |     |

図面と現況が異なる場合は現況が優先となります。

間取りの「S」はサービスルーム(納戸)です。

情報更新日2026年4月14日

No.ksh-0000073434



お問合せ先

国土交通大臣(2)第9031号  
公益社団法人東京都宅地建物取引業協会

株式会社ハウスナビ 北千住東口店

東京都足立区千住旭町4-15

TEL:03-5244-6121

FAX:03-5244-6122

E-mail: kitasenuhigashiguchi@housenavi-chintai.com

URL: https://www.kitasenuhigashiguchi.com/



携帯サイトから物件詳細を閲覧できます!

|      |          |    |    |    |      |
|------|----------|----|----|----|------|
| 取引態様 | 手数料負担の割合 | 貸主 | 0% | 借主 | 100% |
| 仲介先物 | 手数料配分の割合 | 元付 | 0% | 客付 | 100% |