

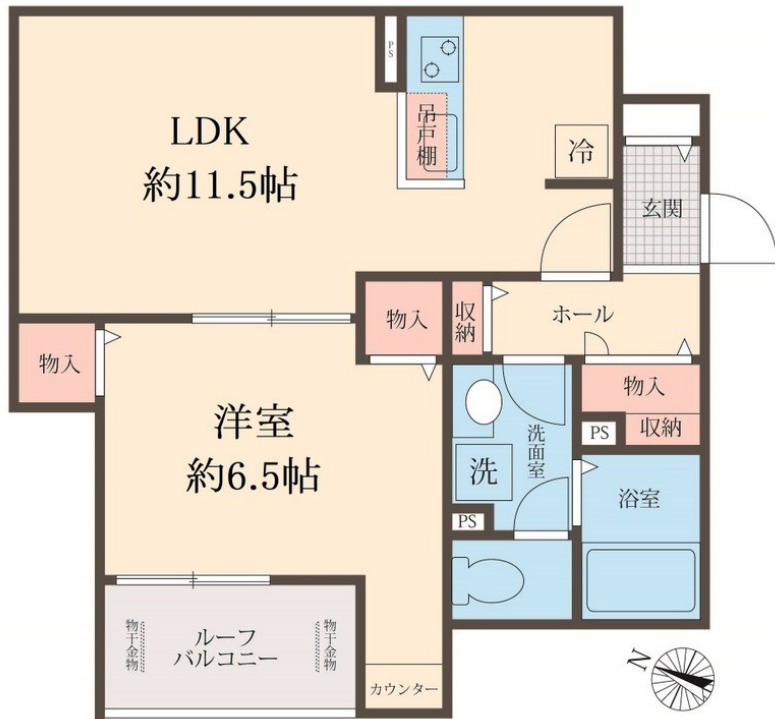
賃料	管理費等
117,000円	4,000円

防犯カメラ 駅まで平坦 閑静な住宅街 平坦地 南面バルコニー 最上階 2F以上 オートロック 電子ロック 角住戸 南面リビング 通風良好

【外観】



【間取り図】



間取り	1LDK		
敷金	1ヶ月	礼金	1ヶ月
敷引/償却金	-	保証金	-
物件種別	アパート		
建物名・部屋番号	スマイル K		
物件所在地	東京都足立区足立3丁目		
交通	東武スカイツリーライン 五反野駅 徒歩4分 東武伊勢崎線 小菅駅 徒歩12分		
間取詳細	LDK(11.5畳) 洋室(6.5畳)		
構造・規模	木造 3階建 3階		
専有面積	43.06㎡	向き	南西
築年月	2026年4月	契約期間	2年
損害保険	有 23,100円 24ヶ月	入居時期	即時
駐車場	無 駐輪場		
設備	敷地内ゴミ置き場 宅配BOX システムキッチン 2口コンロ ガスキッチン パス・トイレ別 バス有		
その他費用	[一時金] 電子錠設定料: 8,800円 [月次費用] 快適安心倶楽部: 1,650円 [備考] 室内清掃費: 46,904円(退去時)、エアコン清掃費: 17,500円/台(退去時)		
入居諸条件	ペット不可 事務所不可 楽器等の使用不可 二人可		
保証会社	必須 (初回)総賃料50% 最低2万円 (月額)総賃料1%		
備考	初期費用全額分割プランあり(契約時支払い10円 但し審査あり)		

図面と現況が異なる場合は現況が優先となります。

間取りの「S」はサービスルーム(納戸)です。

情報更新日2026年4月14日

No.ksh-0000073433



国土交通大臣(2)第9031号  
公益社団法人東京都宅地建物取引業協会  
**株式会社ハウスナビ 北千住東口店**  
東京都足立区千住旭町4-15  
TEL:03-5244-6121 FAX:03-5244-6122  
E-mail: kitasenuhigashiguchi@housenavi-chintai.com  
URL: https://www.kitasenuhigashiguchi.com/



携帯サイトから物件詳細を閲覧できます!

取引態様	手数料負担の割合	貸主	0%	借主	100%
仲介先物	手数料配分の割合	元付	0%	客付	100%