

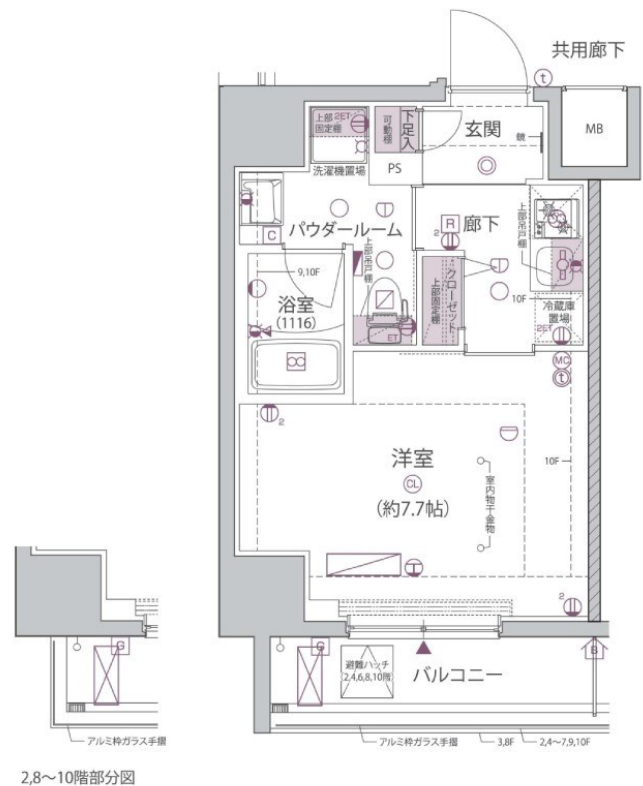
賃料	管理費等
93,500円	15,000円

防犯カメラ 駅まで平坦 閑静な住宅街 平坦地 南面バルコニー 2F以上 オートロック 全室南向き 南面リビング 通風良好

【外観】



【間取り図】



2,8~10階部分図

図面と現況が異なる場合は現況が優先となります。

間取りの「S」はサービスルーム(納戸)です。

間取り	1K		
敷金	無	礼金	0.5ヶ月
敷引/償却金	-	保証金	-
物件種別	マンション		
建物名・部屋番号	アルコバレーノ堀切菫蒲園		
物件所在地	東京都葛飾区堀切3丁目		
交通	京成本線 堀切菫蒲園駅 徒歩10分 京成押上線 四ツ木駅 徒歩20分		
間取詳細	洋室(7.7畳)		
構造・規模	鉄筋コンクリート 10階建 3階		
専有面積	25.62㎡	向き	南西
築年月	2026年2月	契約期間	2年
損害保険	有 20,000円 24ヶ月	入居時期	即時
駐車場	駐輪場		
設備	24時間換気システム, 2口コンロ, B S, C S, T Vインターホン, インターホン, エアコン, エアコン全室		
その他費用	[一時金] 24時間生活サポート: 16,500円 室内抗菌消臭費用: 16,500円 契約事務手数料: 11,000円 [備考] ハウスクリーニング(退去時): 77,000円 エアコン分解清掃(退去時): 16,500円 短期解約違約金有: 2年未満の解約で総賃料1ヶ月分		
入居諸条件	ペット不可 事務所不可 楽器等の使用不可 法人可		
保証会社	必須 初回保証料: 50~100% 年毎10,000~12,000円または月次1.5% 家賃引落手数料月額330円~		
備考	初期費用全額分割プランあり(契約時支払い10円 但し審査あり)		

情報更新日2026年4月28日

No.ksh-0000073411



国土交通大臣(2)第9031号  
公益社団法人東京都宅地建物取引業協会  
**株式会社ハウスナビ 北千住東口店**  
東京都足立区千住旭町4-15  
TEL:03-5244-6121 FAX:03-5244-6122  
E-mail: kitasenuhigashiguchi@housenavi-chintai.com  
URL: https://www.kitasenuhigashiguchi.com/



携帯サイトから物件詳細を閲覧できます!

取引態様	手数料負担の割合	貸主	0%	借主	100%
仲介先物	手数料配分の割合	元付	0%	客付	100%