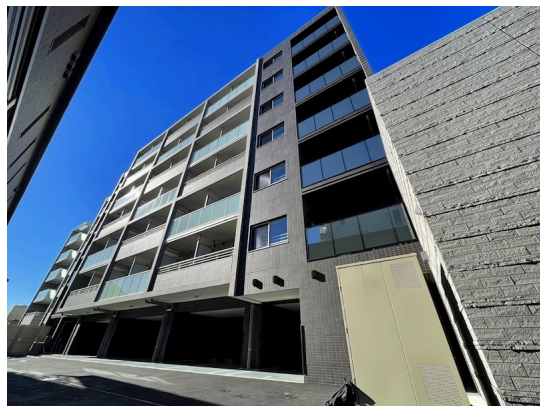


# FOR RENT

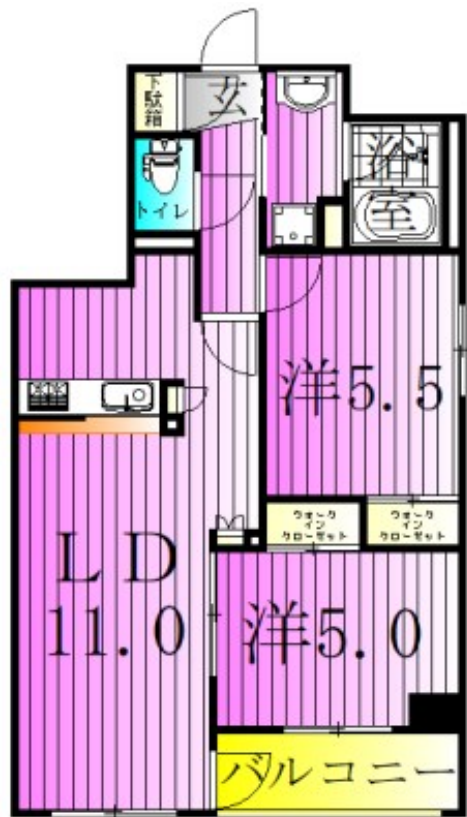
賃料	管理費等
181,000円	15,000円

防犯カメラ 駅まで平坦 閑静な住宅街 平坦地 2F以上 オートロック 2面採光 通風良好

【外観】



【間取り図】



間取り	2LDK		
敷金	1ヶ月	礼金	無
敷引/償却金	-	保証金	-
物件種別	マンション		
建物名・部屋番号	コンフォリア西新井		
物件所在地	東京都足立区関原3丁目		
交通	東武スカイツリーライン 西新井駅 徒歩10分 東武伊勢崎線 梅島駅 徒歩9分		
間取詳細	洋室(5畳) 洋室(5.5畳) LDK(11畳)		
構造・規模	鉄筋コンクリート 7階建 6階		
専有面積	55.01㎡	向き	東
築年月	2021年10月	契約期間	2年
損害保険	有 16,550円 24ヶ月	入居時期	即時
駐車場	有(敷地内) 33000円/月 駐輪場 バイク置き場		
設備	24時間換気システム, 3口以上コンロ, B S, C S, T V インターホン, インターホン, エアコン, カウンタ		
その他費用	[一時金] 鍵交換代 : 33,000円 清掃費 : 52,800円 [備考] 退去時エアコン清掃費 : 27,500円/台 短期解約違約金有 : 1年以内賃料1ヶ月)		
入居諸条件	ペット可 事務所不可 楽器等の使用不可 性別不問		
保証会社	必須 初回保証料 : 賃料総額の50%、月額保証料 : 賃料総額の1%。		
備考	初期費用全額分割プランあり(契約時支払い10円 但し審査あり)		

図面と現況が異なる場合は現況が優先となります。

間取りの「S」はサービスルーム(納戸)です。

情報更新日2026年4月9日

No.ksh-0000073379



国土交通大臣(2)第9031号  
公益社団法人東京都宅地建物取引業協会  
**株式会社ハウスナビ 北千住東口店**  
東京都足立区千住旭町4-15  
TEL:03-5244-6121 FAX:03-5244-6122  
E-mail : kitasenuhigashiguchi@housenavi-chintai.com  
URL : https://www.kitasenuhigashiguchi.com/



携帯サイトから物件詳細を閲覧できます!

取引態様	手数料負担の割合	貸主	0%	借主	100%
仲介先物	手数料配分の割合	元付	0%	客付	100%