

# FOR RENT

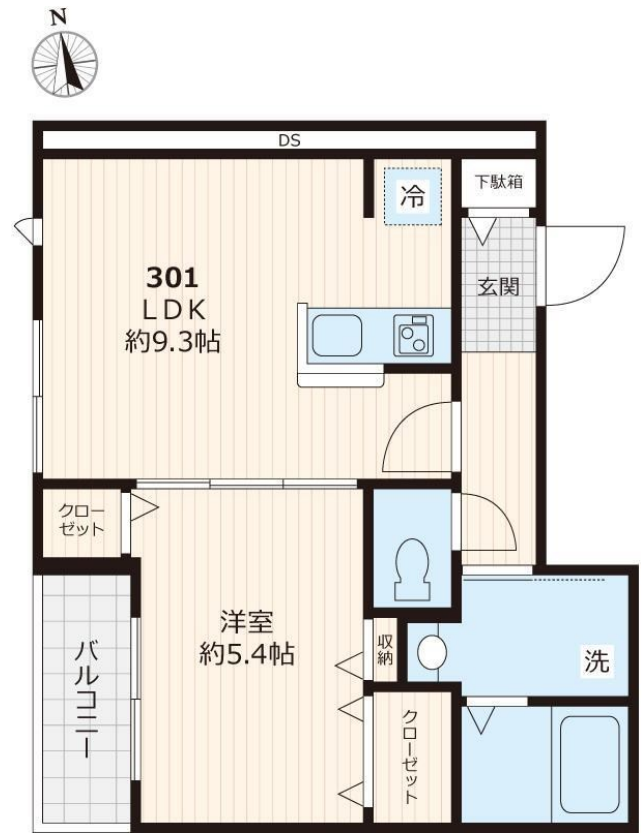
賃料	管理費等
101,000円	4,000円

1フロア2住戸, 2F以上, オートロック, 角住戸, 最上階, 通風良好, 駅まで平坦, 閑静な住宅街, 平坦地, メールボックス

【外観】



【間取り図】



図面と現況が異なる場合は現況が優先となります。

間取りの「S」はサービスルーム(納戸)です。

間取り	1LDK		
敷金	無	礼金	1.5ヶ月
敷引/償却金	-	保証金	-
物件種別	アパート		
建物名・部屋番号	フィカーサ神領堀		
物件所在地	東京都足立区舎人5丁目		
交通	日暮里・舎人ライナー 見沼代親水公園駅 徒歩7分 東武伊勢崎線 竹ノ塚駅 車14分(3.6km)		
間取詳細	洋室(5.4畳) LDK(9.3畳)		
構造・規模	軽量鉄骨 3階建 3階		
専有面積	39.09㎡	向き	西
築年月	2022年3月	契約期間	2年
損害保険	有 17,900円 24ヶ月	入居時期	2026年5月上旬
駐車場	無 駐輪場		
設備	24時間換気システム, 2口コンロ, CATV, CATVインターネット, IHクッキングヒーター, TVイン		
その他費用	[一時金] 害虫防除費用: 16,500円 [月次費用] 安心入居サポート: 1,100円 鍵交換代: 27,500円		
入居諸条件	ペット不可 事務所不可 楽器等の使用不可 二人可		
保証会社	必須 初回保証料: 月額支払総額の50% 事務手数料: 毎月の請求金額の2%		
備考	初期費用全額分割プランあり(契約時支払い10円 但し審査あり)		

情報更新日2026年4月28日

No.ksh-0000073242



国土交通大臣(2)第9031号  
公益社団法人東京都宅地建物取引業協会  
**株式会社ハウスナビ 北千住東口店**  
東京都足立区千住旭町4-15  
TEL:03-5244-6121 FAX:03-5244-6122  
E-mail: kitasenuhigashiguchi@housenavi-chintai.com  
URL: https://www.kitasenuhigashiguchi.com/



携帯サイトから物件詳細を閲覧できます!

取引態様	手数料負担の割合	貸主	0%	借主	100%
仲介先物	手数料配分の割合	元付	0%	客付	100%