

# FOR RENT

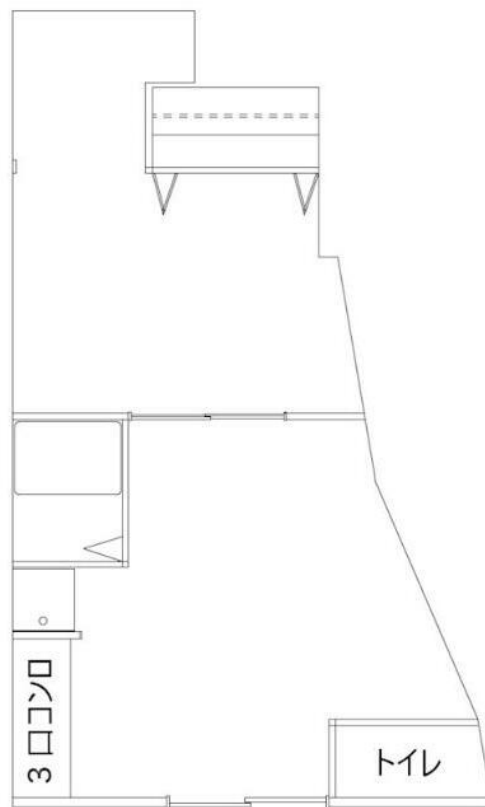
賃料	管理費等
95,000円	0円

始発駅 駅まで平坦 閑静な住宅街 平坦地 1フロア1住戸 角住戸 2面採光 通風良好

【外観】



【間取り図】



図面と現況が異なる場合は現況が優先となります。

間取りの「S」はサービスルーム(納戸)です。

間取り	1LDK		
敷金	1ヶ月	礼金	1ヶ月
敷引/償却金	-	保証金	無
物件種別	マンション		
建物名・部屋番号	マヒナ北千住		
物件所在地	東京都足立区千住大川町		
交通	東京メトロ日比谷線 北千住駅 徒歩15分 東武伊勢崎線 小菅駅 徒歩22分		
間取詳細			
構造・規模	鉄骨 3階建 1階		
専有面積	35.1㎡	向き	北
築年月	1975年4月	契約期間	2年
損害保険	有 20,000円 24ヶ月	入居時期	即時
駐車場	駐輪場		
設備	敷地内ゴミ置き場 システムキッチン ガスコンロ設置可 3口以上コンロ ガスキッチン バス・トイレ別		
その他費用			
入居諸条件	ペット不可 事務所不可 楽器等の使用不可 法人可		
保証会社	必須 (初回)総賃料50% (月額)900円		
備考			

情報更新日2026年4月10日

No.11022832024

お問合せ先



国土交通大臣(2)第9031号  
公益社団法人東京都宅地建物取引業協会

株式会社ハウスナビ 北千住東口店

東京都足立区千住旭町4-15

TEL:03-5244-6121

FAX:03-5244-6122

E-mail: kitasenuhigashiguchi@housenavi-chintai.com

URL: https://www.kitasenuhigashiguchi.com/



携帯サイトから物件詳細を閲覧できます!

取引態様	手数料負担の割合	貸主	0%	借主	100%
仲介先物	手数料配分の割合	元付	0%	客付	100%