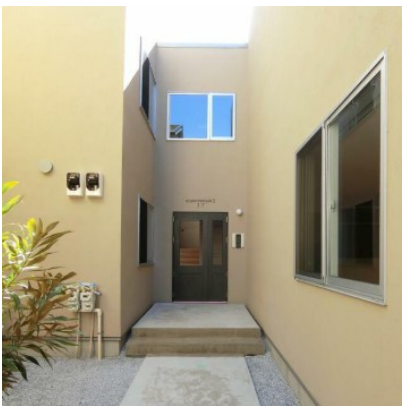


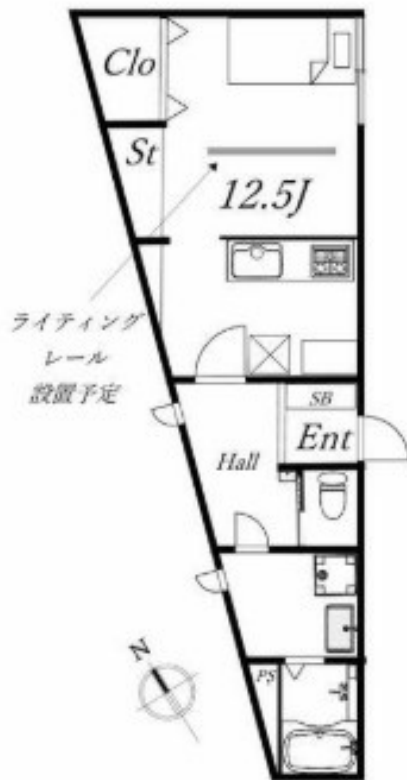
賃料	管理費等
135,000円	5,000円

始発駅 駅まで平坦 閑静な住宅街 平坦地 1フロア2住戸 オートロック 角住戸 通風良好

【外観】



【間取り図】



図面と現況が異なる場合は現況が優先となります。

間取りの「S」はサービスルーム(納戸)です。

間取り	1R		
敷金	無	礼金	1ヶ月
敷引/償却金	-	保証金	-
物件種別	アパート		
建物名・部屋番号	appartement3		
物件所在地	東京都足立区千住仲町		
交通	京成本線 千住大橋駅 徒歩6分 東京メトロ日比谷線 北千住駅 徒歩11分		
間取詳細	洋室(12.5畳)		
構造・規模	木造 2階建 1階		
専有面積	36.33㎡	向き	北西
築年月	2026年3月	契約期間	2年
損害保険	有 15,000円 24ヶ月	入居時期	即時
駐車場	無 駐輪場		
設備	宅配BOX システムキッチン 2口コンロ IHクッキングヒーター パス・トイレ別 バス有 浴室乾燥		
その他費用			
入居諸条件	ペット不可 事務所不可 楽器等の使用不可 法人可		
保証会社	必須 年次更新型(初回:総賃料50%、一年毎1万円) 一括型(初回:総賃料80%)		
備考	初期費用全額分割プランあり(契約時支払金0円 但し審査あり)		

情報更新日2026年4月30日

No.ksh-0000073131



国土交通大臣(2)第9031号
公益社団法人東京都宅地建物取引業協会
株式会社ハウスナビ 北千住東口店
東京都足立区千住旭町4-15
TEL:03-5244-6121 FAX:03-5244-6122
E-mail: kitasenuhigashiguchi@housenavi-chintai.com
URL: https://www.kitasenuhigashiguchi.com/



携帯サイトから物件詳細を閲覧できます!

取引態様	手数料負担の割合	貸主	0%	借主	100%
仲介先物	手数料配分の割合	元付	0%	客付	100%