

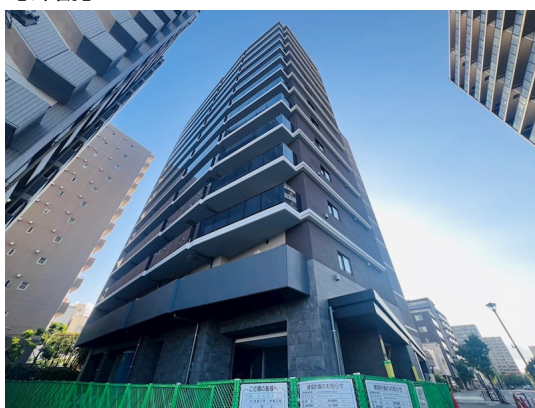
FOR RENT

賃料	管理費等
178,000円	15,000円

初期費用全額分割プランあり(契約時支払い0円)

2F以上,2面採光,オートロック,ダブルロック,ディンプルキー,角住戸,通風良好,南面バルコニー,南面リビング,陽当たり良好,駅まで平坦,閑静な住宅街,平坦地,防犯カメラ,メールボックス,平置駐車場

【外観】



【間取り図】



図面と現況が異なる場合は現況が優先となります。

間取りの「S」はサービスルーム(納戸)です。

間取り	1LDK		
敷金	無	礼金	無
敷引/償却金	-	保証金	-
物件種別	マンション		
建物名・部屋番号	S-RESIDENCE千住大橋		
物件所在地	東京都足立区千住橋戸町		
交通	京成本線 千住大橋駅 徒歩4分 東京メトロ日比谷線 南千住駅 徒歩14分		
間取詳細	洋室(6.08畳) LDK(10.73畳)		
構造・規模	鉄筋コンクリート 13階建 3階		
専有面積	43.53㎡	向き	南東
築年月	2024年10月	契約期間	2年
損害保険	有 22,000円 24ヶ月	入居時期	即時
駐車場	要問い合わせ 駐輪場 バイク置き場		
設備	24時間換気システム,2口コンロ,3口以上コンロ,B S,C S,T Vインターホン,インターホン,エアコ		
その他費用			
入居諸条件	ペット可 事務所不可 楽器等の使用不可 性別不問		
保証会社	必須 初回保証料総賃料の30%、以降10,000円/年、口振手数料330円/月		
備考	初期費用全額分割プランあり(契約時支払い0円 但し審査あり)		

情報更新日2026年6月27日

No.ksh-000072837

お問合せ先



国土交通大臣(2)第9031号
公益社団法人東京都宅地建物取引業協会

株式会社ハウスナビ 北千住東口店

東京都足立区千住旭町4-15

TEL:03-5244-6121

FAX:03-5244-6122

E-mail: kitasenuhigashiguchi@housenavi-chintai.com

URL: https://www.kitasenuhigashiguchi.com/



携帯サイトから物件詳細を閲覧できます!

取引態様	手数料負担の割合	貸主	0%	借主	100%
仲介先物	手数料配分の割合	元付	0%	客付	100%