

FOR RENT

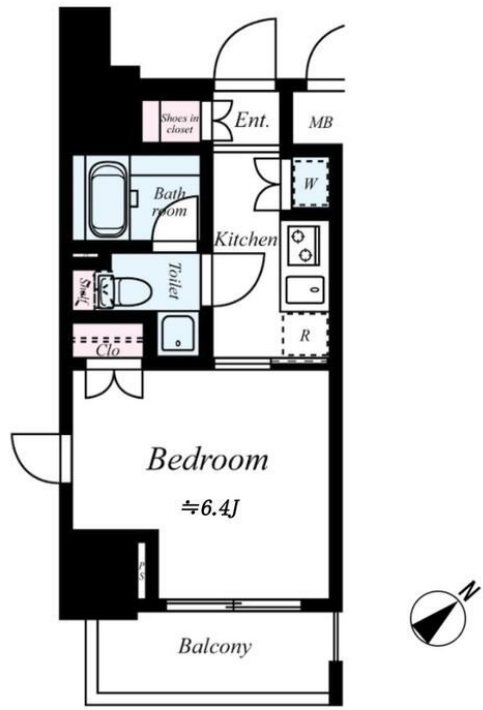
賃料	管理費等
98,000円	7,000円

初期費用全額分割プランあり(契約時支払い0円 但し審査あり)

【外観】



【間取り図】



図面と現況が異なる場合は現況が優先となります。

間取りの「S」はサービスルーム(納戸)です。

間取り	1K		
敷金	1ヶ月	礼金	1ヶ月
敷引/償却金	-	保証金	-
物件種別	マンション		
建物名・部屋番号	グランフォース町屋		
物件所在地	東京都荒川区荒川5丁目		
交通	東京メトロ千代田線 町屋駅 徒歩3分 京成本線 新三河島駅 徒歩5分		
間取詳細	洋室(6.4畳) K(2畳)		
構造・規模	鉄筋コンクリート 14階建 13階		
専有面積	22.32㎡	向き	南東
築年月	2007年3月	契約期間	2年
損害保険	有 17,000円 24ヶ月	入居時期	2026年5月上旬
駐車場			
設備	24時間換気システム, 2口コンロ, TVインターホン, インターホン, エアコン, エアコン全室, ガス給湯,		
その他費用	[一時金] 鍵交換代: 27,500円 事務手数料: 16,500円		
入居諸条件	ペット可 事務所不可 楽器等の使用不可 性別不問		
保証会社	必須(全保連) 初回: 賃料等総額40% 年更新: 10000円		
備考	初期費用全額分割プランあり(契約時支払い0円 但し審査あり)		

情報更新日2026年4月7日

No.ksh-0000072615



国土交通大臣(2)第9031号
公益社団法人東京都宅地建物取引業協会
株式会社ハウスナビ 北千住東口店
東京都足立区千住旭町4-15
TEL:03-5244-6121 FAX:03-5244-6122
E-mail: kitasenuhigashiguchi@housenavi-chintai.com
URL: https://www.kitasenuhigashiguchi.com/



携帯サイトから物件詳細を閲覧できます!

取引態様	手数料負担の割合	貸主	0%	借主	100%
仲介先物	手数料配分の割合	元付	0%	客付	100%