

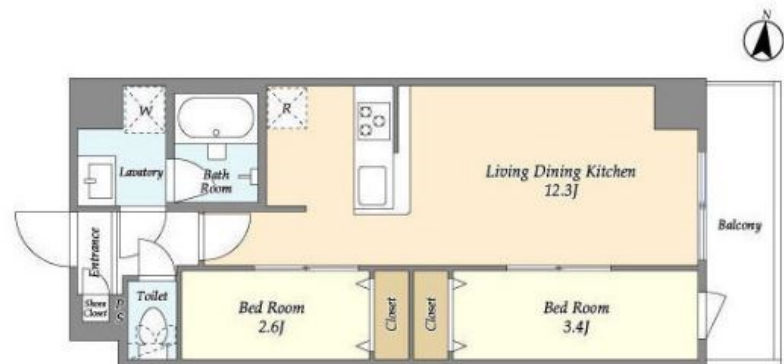
賃料	管理費等
146,000円	10,000円

防犯カメラ 駅まで平坦 閑静な住宅街 平坦地 オートロック ダブルロック ディンプルキー 角住戸 通風良好

【外観】



【間取り図】



間取り	2LDK		
敷金	1ヶ月	礼金	無
敷引/償却金	-	保証金	-
物件種別	マンション		
建物名・部屋番号	アルファコート梅島		
物件所在地	東京都足立区中央本町1丁目		
交通	東武伊勢崎線 梅島駅 徒歩10分 東武スカイツリーライン 五反野駅 徒歩14分		
間取詳細	洋室(2.6畳) 洋室(3.4畳) LDK(12.3畳)		
構造・規模	鉄筋コンクリート 5階建 1階		
専有面積	42.5㎡	向き	東
築年月	2026年3月	契約期間	2年
損害保険	有 16,550円 24ヶ月	入居時期	即時
駐車場	有(敷地内) 33000円/月 駐輪場 バイク置き場		
設備	エレベーター 24時間ゴミ出し可 敷地内ゴミ置き場 宅配BOX システムキッチン カウンターキッチン		
その他費用	[備考] 退去時清掃費: 44,990円、退去時エアコン清掃費: 33,000円1年以内解約時賃料1ヶ月分違約金有り		
入居諸条件	ペット不可 事務所不可 楽器等の使用不可 二人可		
保証会社	必須 初回保証料: 総賃料の50%(最低2万円)、月次保証料: 総賃料の1%(更新料無)		
備考	初期費用全額分割プランあり(契約時支払い10円 但し審査あり)		

図面と現況が異なる場合は現況が優先となります。

間取りの「S」はサービスルーム(納戸)です。

情報更新日2026年4月9日

No.ksh-0000072156



国土交通大臣(2)第9031号
公益社団法人東京都宅地建物取引業協会
株式会社ハウスナビ 北千住東口店
東京都足立区千住旭町4-15
TEL:03-5244-6121 FAX:03-5244-6122
E-mail: kitasenuhigashiguchi@housenavi-chintai.com
URL: https://www.kitasenuhigashiguchi.com/



携帯サイトから物件詳細を閲覧できます!

取引態様	手数料負担の割合	貸主	借主
仲介先物	手数料配分の割合	元付	客付