

# FOR RENT

賃料	管理費等
44,000円	5,000円

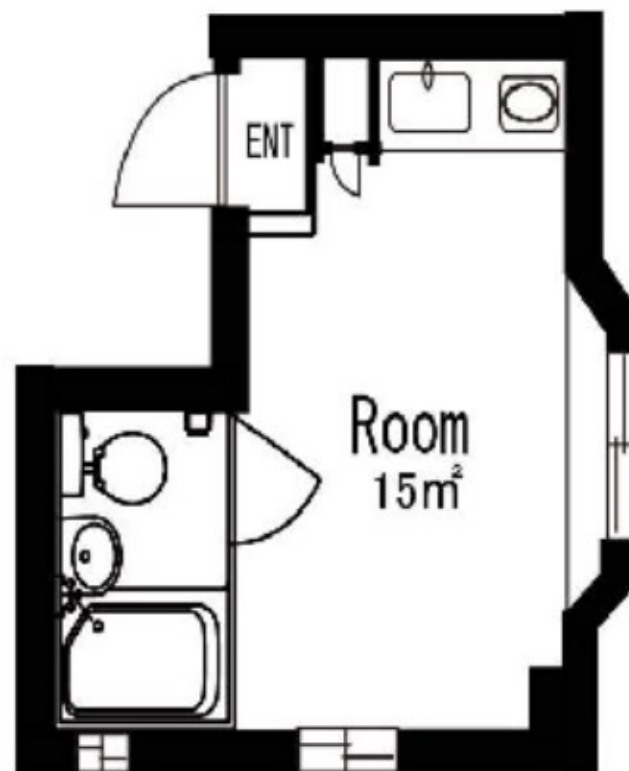
## 初期費用全額分割プランあり(契約時支払い0円)

2 F 以上, 2 面採光, 角住戸, 出窓, 全室 2 面採光, 通風良好, 駅まで平坦, 平坦地, メールボックス

【外観】



【間取り図】



図面と現況が異なる場合は現況が優先となります。

間取りの「S」はサービスルーム(納戸)です。

間取り	1K		
敷金	無	礼金	無
敷引 / 償却金	-	保証金	-
物件種別	マンション		
建物名・部屋番号	シャングリラ竹ノ塚		
物件所在地	東京都足立区竹の塚 4 丁目		
交通	東武伊勢崎線 竹ノ塚駅 徒歩8分 東武大師線 西新井駅 徒歩32分		
間取詳細	K(1.2畳) 洋室(6畳)		
構造・規模	鉄骨 5階建 2階		
専有面積	15㎡	向き	
築年月	1992年4月	契約期間	2年
損害保険	有	入居時期	即時
駐車場	無		
設備	TVインターホン, インターホン, エアコン, ガスキッチン, ガスコンロ設置済, ガス給湯, シャワー, トイレ		
その他費用	[一時金] クリーニング費: 44,000円 [月次費用] 家財保険: 1,000円 [備考] 二年未満の解約で一か月、一年未満の解約で二か月の短期違約金あり		
入居諸条件	ペット不可 事務所不可 楽器等の使用不可 法人可		
保証会社	必須 初回: 総賃料の50% 月額: 1200円		
備考	初期費用全額分割プランあり(契約時支払い0円 但し審査あり)		

情報更新日2026年2月8日

No.ksh-0000071826

お問合せ先



国土交通大臣(2)第9031号  
公益社団法人東京都宅地建物取引業協会

株式会社ハウスナビ 北千住東口店

東京都足立区千住旭町4-15

TEL:03-5244-6121

FAX:03-5244-6122

E-mail: kitasenuhigashiguchi@housenavi-chintai.com

URL: https://www.kitasenuhigashiguchi.com/



携帯サイトから物件詳細を閲覧できます！

取引態様	手数料負担の割合	貸主	0%	借主	100%
仲介先物	手数料配分の割合	元付	0%	客付	100%