

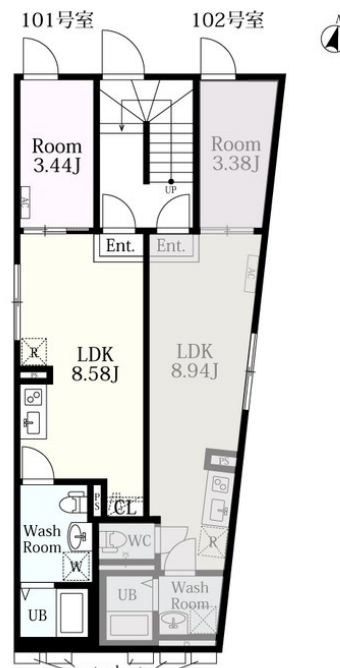
賃料	管理費等
121,000円	5,000円

防犯カメラ 駅まで平坦 閑静な住宅街 平坦地 オートロック 角住戸 通風良好

【外観】



【間取り図】



図面と現況が異なる場合は現況が優先となります。

間取りの「S」はサービスルーム(納戸)です。

間取り	1LDK		
敷金	無	礼金	無
敷引 / 償却金	-	保証金	-
物件種別	アパート		
建物名・部屋番号	ヒルズレジデンス北千住		
物件所在地	東京都足立区千住龍田町		
交通	東京メトロ千代田線 北千住駅 徒歩12分 京成本線 千住大橋駅 徒歩17分		
間取詳細	LDK(8.58畳) 洋室(3.44畳)		
構造・規模	木造 3階建 1階		
専有面積	27.57㎡	向き	西
築年月	2026年3月	契約期間	2年
損害保険	有 20,000円 24ヶ月	入居時期	2026年4月11日
駐車場			
設備	24時間換気システム, 2口コンロ, TVインターホン, インターホン, エアコン, ガスキッチン, ガスコンロ		
その他費用	[一時金] 安心サポート: 16,500円 抗菌費用: 11,000円 [備考] クリーニング費用: 55,000円(退去時) エアコンクリーニング費用: 13,200円 短期解約違約金有: 半年未満2ヵ月分・半年以上1年未満1ヵ月分		
入居諸条件	ペット可 事務所不可 楽器等の使用不可 性別不問		
保証会社	必須 初回保証料: 総賃料等の50% 年間保証料: 10,000円		
備考	初期費用全額分割プランあり(契約時支払い0円 但し審査あり)		

情報更新日2026年2月4日

No.ksh-0000071727

お問合せ先



国土交通大臣(2)第9031号
公益社団法人東京都宅地建物取引業協会

株式会社ハウスナビ 北千住東口店

東京都足立区千住旭町4-15

TEL:03-5244-6121

FAX:03-5244-6122

E-mail: kitasenuhigashiguchi@housenavi-chintai.com

URL: https://www.kitasenuhigashiguchi.com/



携帯サイトから物件詳細を閲覧できます！

取引態様	手数料負担の割合	貸主	0%	借主	100%
仲介先物	手数料配分の割合	元付	0%	客付	100%