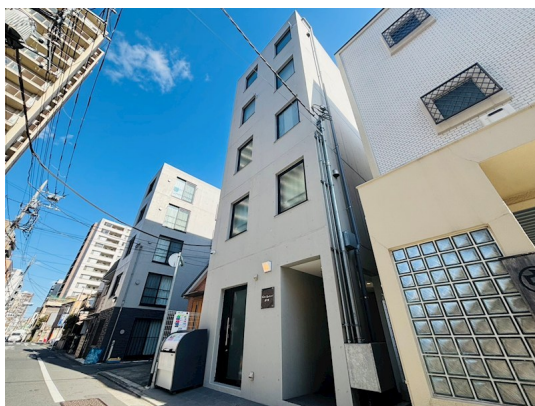


# FOR RENT

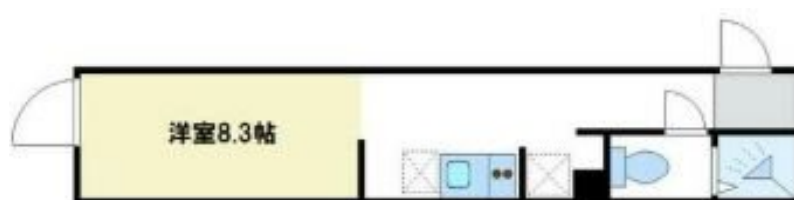
賃料	管理費等
87,000円	5,000円

防犯カメラ 駅まで平坦 閑静な住宅街 平坦地 オートロック ディンプルキー 通風良好

【外観】



【間取り図】



間取り	1R		
敷金	1ヶ月	礼金	1ヶ月
敷引 / 償却金	-	保証金	-
物件種別	マンション		
建物名・部屋番号	Meldia Residential 北千住		
物件所在地	東京都足立区千住河原町		
交通	東京メトロ日比谷線 北千住駅 徒歩10分 京成本線 千住大橋駅 徒歩4分		
間取詳細	洋室(8.3畳)		
構造・規模	鉄筋コンクリート 5階建 1階		
専有面積	21.2㎡	向き	南西
築年月	2024年3月	契約期間	2年
損害保険	有 18,000円 24ヶ月	入居時期	2026年2月下旬
駐車場			
設備	宅配BOX システムキッチン 2口コンロ IHクッキングヒーター シャワー トイレ有 温水洗浄便座		
その他費用	[一時金] 消毒施工料：16,500円 [備考] 短期解約違約金有：1年未満/総賃料2ヶ月分		
入居諸条件	ペット不可 事務所不可 楽器等の使用不可 法人可		
保証会社	必須 初回保証料：月額総賃料50% 毎月700円(口座引落・24時間サポート含む・1年毎に 初期費用全額分割プランあり(契約時支払い0円 但し審査あり)		
備考			

図面と現況が異なる場合は現況が優先となります。

間取りの「S」はサービスルーム(納戸)です。

情報更新日2026年2月3日

No.ksh-0000071427

お問合せ先



国土交通大臣(2)第9031号  
公益社団法人東京都宅地建物取引業協会

株式会社ハウスナビ 北千住東口店

東京都足立区千住旭町4-15

TEL:03-5244-6121

FAX:03-5244-6122

E-mail: kitasenuhigashiguchi@housenavi-chintai.com

URL: https://www.kitasenuhigashiguchi.com/



携帯サイトから物件詳細を閲覧できます！

取引態様	手数料 負担の割合	貸主	0%	借主	100%
仲介先物	手数料 配分の割合	元付	0%	客付	100%