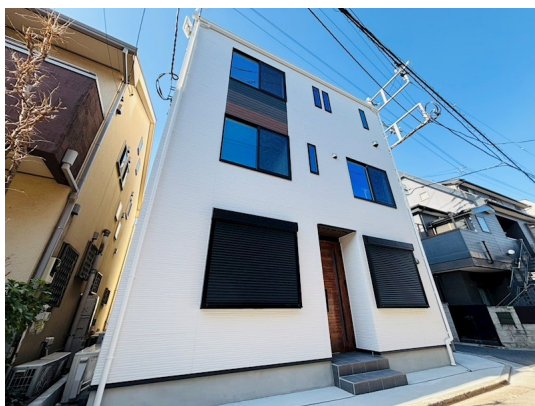


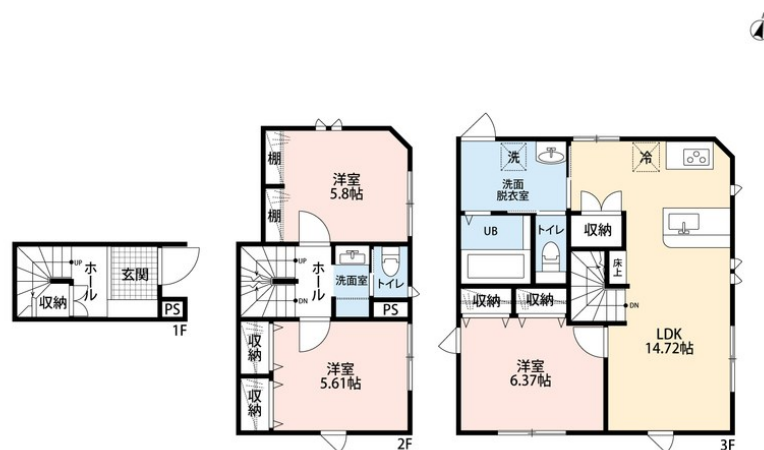
賃料	管理費等
260,000円	10,000円

始発駅 駅まで平坦 閑静な住宅街 平坦地 最上階 2F以上 1フロア1住戸 メゾネット 角住戸 2面採光 全室2面採光 通風良好

【外観】



【間取り図】



間取り	3LDK		
敷金	無	礼金	無
敷引 / 償却金	-	保証金	-
物件種別	アパート		
建物名・部屋番号	RIOVE北千住		
物件所在地	東京都足立区千住寿町		
交通	東京メトロ千代田線 北千住駅 徒歩10分 京成本線 千住大橋駅 徒歩19分		
間取詳細	LDK(14.72畳) 洋室(6.37畳) 洋室(5.61畳) 洋室(5.8畳)		
構造・規模	木造 3階建 2-3階		
専有面積	83.38㎡	向き	南
築年月	2026年1月	契約期間	2年
損害保険	有 17,000円 24ヶ月	入居時期	即時
駐車場			
設備	システムキッチン カウンターキッチン 3口以上コンロ ガスキッチン 食器洗浄乾燥機 バス・トイレ別		
その他費用	[一時金] 安心サポート：16,500円 抗菌費用：11,000円 [備考] クリーニング費（退去時）：27500円 エアコンクリーニング費（退去時）：13200円 ペット飼育時：礼金1ヶ月増し 短期解約金：1年未満の場合1ヶ月		
入居諸条件	ペット可 事務所不可 楽器等の使用不可 性別不問		
保証会社	必須 初回：総賃料の50% 1年毎に1万円の更新料		
備考	初期費用全額分割プランあり(契約時支払い10円 但し審査あり)		

図面と現況が異なる場合は現況が優先となります。

間取りの「S」はサービスルーム(納戸)です。

情報更新日2026年2月3日

No.ksh-0000071423

お問合せ先



国土交通大臣(2)第9031号
公益社団法人東京都宅地建物取引業協会

株式会社ハウスナビ 北千住東口店

東京都足立区千住旭町4-15

TEL:03-5244-6121

FAX:03-5244-6122

E-mail: kitasenuhigashiguchi@housenavi-chintai.com

URL: https://www.kitasenuhigashiguchi.com/



携帯サイトから物件詳細を閲覧できます！

取引態様	手数料負担の割合	貸主	0%	借主	100%
仲介先物	手数料配分の割合	元付	0%	客付	100%