

# FOR RENT

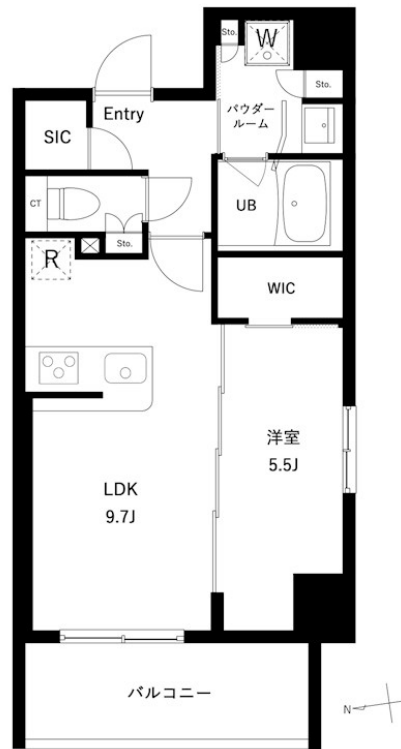
|          |         |
|----------|---------|
| 賃料       | 管理費等    |
| 166,000円 | 15,000円 |

防犯カメラ 駅まで平坦 閑静な住宅街 平坦地 高層階 最上階 2F以上 オートロック ディンプルキー 角住戸 眺望良好 通風良好

【外観】



【間取り図】



図面と現況が異なる場合は現況が優先となります。

間取りの「S」はサービスルーム(納戸)です。

|          |  |      |    |
|----------|--|------|----|
| 間取り      | 1LDK   |      |    |
| 敷金       | 無  | 礼金   | 無  |
| 敷引/償却金   | -  | 保証金  | -  |
| 物件種別     | マンション  |      |    |
| 建物名・部屋番号 | アーバンパーク綾瀬WEST  |      |    |
| 物件所在地    | 東京都足立区西綾瀬4丁目   |      |    |
| 交通       | 常磐線各停 綾瀬駅 徒歩8分<br>東武伊勢崎線 小菅駅 徒歩9分                        |      |    |
| 間取詳細     | LDK(9.7畳) 洋室(5.5畳)                                       |      |    |
| 構造・規模    | 鉄筋コンクリート 9階建 9階  |      |    |
| 専有面積     | 40.62㎡   | 向き   | 西  |
| 築年月      | 2025年3月  | 契約期間 | 2年 |
| 損害保険     | 有 20,000円 24ヶ月   | 入居時期 | 即時 |
| 駐車場      | 有(敷地内) 38500円/月 ~ 駐輪場 バイク置き場                             |      |    |
| 設備       | 24時間換気システム, 2口コンロ, 3口以上コンロ, CATV, TVインターホン, インターホン, ウォーク |      |    |
| その他費用    | [備考] 1年以内での解約の場合、賃料+共益費2ヶ月分の違約金あり                        |      |    |
| 入居諸条件    | ペット不可 事務所不可 楽器等の使用不可 二人可                                 |      |    |
| 保証会社     | 必須 初回: 総賃料等の40% 月額: 総賃料等の1%(最低保証料有)                      |      |    |
| 備考       | 初期費用全額分割プランあり(契約時支払い10円 但し審査あり)                          |      |    |

情報更新日2026年5月12日

No.ksh-0000071414

お問合せ先



国土交通大臣(2)第9031号  
公益社団法人東京都宅地建物取引業協会

株式会社ハウスナビ 北千住東口店

東京都足立区千住旭町4-15

TEL:03-5244-6121

FAX:03-5244-6122

E-mail: kitasenuhigashiguchi@housenavi-chintai.com

URL: https://www.kitasenuhigashiguchi.com/



携帯サイトから物件詳細を閲覧できます!

|      |          |    |    |    |      |
|------|----------|----|----|----|------|
| 取引態様 | 手数料負担の割合 | 貸主 | 0% | 借主 | 100% |
| 仲介先物 | 手数料配分の割合 | 元付 | 0% | 客付 | 100% |