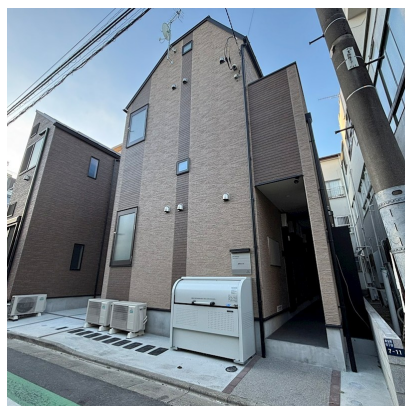


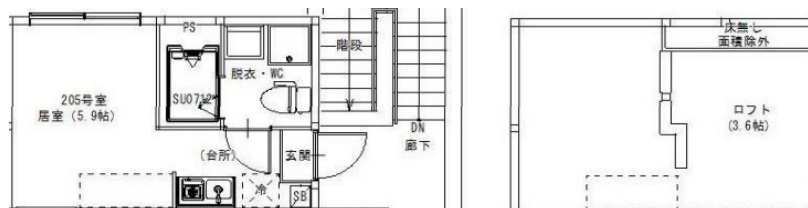
賃料	管理費等
68,000円	4,000円

2 F 以上,ロフト,角住戸,通風良好,電子ロック,駅まで平坦,閑静な住宅街,平坦地

## 【外観】



## 【間取り図】



間取り	1R		
敷金	無	礼金	1ヶ月
敷引 / 償却金	-	保証金	-
物件種別	アパート		
建物名・部屋番号	金町BASE 205号室		
物件所在地	東京都葛飾区東金町 6 丁目7-11		
交通	常磐線各停 金町（東京）駅 徒歩9分 京成金町線 京成金町駅 徒歩10分		
間取詳細	洋室(5.9畳) ロフト(3.5畳)		
構造・規模	木造 2階建 2階		
専有面積	14.41㎡	向き	
築年月	2026年1月	契約期間	2年
損害保険	有 20,000円 24ヶ月	入居時期	即時
駐車場			
設備	2 4 時間換気システム,TVインターホン,インターホン,エアコン,エアコン全室,ガスキッチン,ガス給湯		
その他費用	[一時金] インターネット開通費用:16,500円 IOT登録利用料:16,500円 24時間サポート:19,800円 [備考] 契約事務手数料:11000円 除菌・消臭代:19800円 ハウスクリーニング代:38500円 町会費 300円(月額) 短期解約違約金1年未満、賃料2か月分、1年以上2年未満。賃料1か月分		
入居諸条件	ペット不可 事務所不可 楽器等の使用不可 単身可		
保証会社	必須 初回保証料 月額賃借料の30~50% 引落手数料660円/月		
備考	初期費用全額分割プランあり(契約時支払い10円 但し審査あり)		

情報更新日2026年1月30日

No.ksh-0000071306

図面と現況が異なる場合は現況が優先となります。

間取りの「S」はサービスルーム(納戸)です。

お問合せ先



国土交通大臣(2)第9031号  
公益社団法人東京都宅地建物取引業協会

株式会社ハウスナビ 北千住東口店

東京都足立区千住旭町4-15

TEL:03-5244-6121

FAX:03-5244-6122

E-mail: kitasenuhigashiguchi@housenavi-chintai.com

URL: https://www.kitasenuhigashiguchi.com/



携帯サイトから物件詳細を閲覧できます！

取引態様	手数料負担の割合	貸主	0%	借主	100%
仲介先物	手数料配分の割合	元付	0%	客付	100%